

Arbeitsschutz

Arbeitsschutzmanagement-System (AMS):

Wir sind im Arbeits- und Gesundheitsschutz nach OHSAS 18001 zertifiziert.

Beachten Sie bitte unsere

- ✦ Brandschutzordnung
- ✦ Flucht- und Rettungspläne
- ✦ Aushänge der Ersthelferlisten in den Arbeitsbereichen
- ✦ Standorte der Feuerlöscher und Erste-Hilfe-Kästen

Bei einem Unfall

- ✦ Erste Hilfe leisten (Material siehe Verbandskästen)
- ✦ Notruf 0-112 von jedem Telefon aus möglich
- ✦ Betriebliche Ersthelfer alarmieren (siehe Ersthelferlisten)

Unfallmeldung

- ✦ **Wo** ist der Unfall geschehen? (Gebäudeteil und Abteilung)
- ✦ **Was** ist passiert?
- ✦ **Wie viele** Verletzte gibt es?
- ✦ Mit **welchen** Verletzungen?
- ✦ **Warten** auf Rückfragen

Sonstiges

Essen und Trinken ist nur innerhalb der dafür vorgesehenen Räumlichkeiten (z.B. Kantine, Pausen-, Aufenthaltsräume) gestattet

Wichtige Telefonnummern

755-X

	Unfall	Telefon
	Notruf Ersthelfer (nach Ersthelferlisten)	0-112
	Feuer Feuerwehr	0-112
	Umweltgefährdung Hr. Fleisch	-165
	Störungen an der Haustechnik Hr. Fleisch	-165
Betriebsbeauftragte für		
	Arbeits- Umweltschutz Hr. Fleisch	-165
	Arbeitssicherheit Hr. Steinhilber	-318
	Anlagenverantwortlicher <small>nach VDE 0105</small> Hr. Fleisch	-165
	Brandschutz Hr. Mozer	-415
	Brandschutz Hr. Seyboldt	-321
	Betriebsrat Hr. Buck	-269
	Betriebsarzt Fr. Busch	-201
	ESD-Beauftragter Hr. Häbe	-2812
	<small>Weitere Beauftragte siehe Aushang</small>	
	Empfang	-498

ERBE Elektromedizin GmbH
Waldhörnlestraße 17
72072 Tübingen
Telefon +49 7071 755-0
Fax +49 7071 755-179
info@erbe-med.com
www.erbe-med.com

ERBE

Perfection for Life

SICHERHEITSHINWEISE



Für Besucher

08.11

© ERBE Elektromedizin GmbH

ERBE

Perfection for Life

Wissenswertes für Gäste und Besucher

Uns ist Ihre Sicherheit auf unserem Betriebsgelände sehr wichtig. Daher bitten wir Sie, die Hinweise unserer Sicherheitsbroschüre zu beachten. Wir bedanken uns bei Ihnen und wünschen einen angenehmen und sicheren Aufenthalt.






Anmeldung und Besucherverwaltung:

Die Betriebsgebäude dürfen nur mit einem Berechtigungsausweis betreten werden. Sie erhalten den Besucherausweis an unserem Empfang, wo Sie ihn am Ende Ihres Besuchs bitte wieder abgeben.

Sicherheitsinformationen für Besuchergruppen:

Für Gäste und Besucher sind Ihre ERBE-Kontaktmitarbeiter zuständig. Bleiben Sie auf den gekennzeichneten Verkehrswegen in der Nähe Ihres betreuenden ERBE-Mitarbeiters und entfernen Sie sich nicht von Ihrer Besuchergruppe. Achten Sie auf den innerbetrieblichen Staplerverkehr. Unsere elektrischen Geräte, die wir an verschiedenen Arbeitsplätzen offen betreiben, dürfen nicht berührt werden.

Für das gesamte Unternehmen gilt:

-  Rauchverbot. Ausnahme: gekennzeichnete Raucherzonen im Außenbereich
-  Alkoholverbot
-  Fotografierverbot in allen Betriebsgebäuden
-  Zutrittsverbot in besonders gekennzeichneten Abteilungen, z. B. Desinfektionsabteilung, ESD-Bereiche
-  Meldepflicht an den betreuenden ERBE-Mitarbeiter, falls Sie Träger eines Herzschrittmachers sind. In einigen Bereichen treten elektro-magnetische Felder auf

Beachten Sie die Sicherheitskennzeichnungen in den verschiedenen Arbeitsbereichen.

Brandschutz



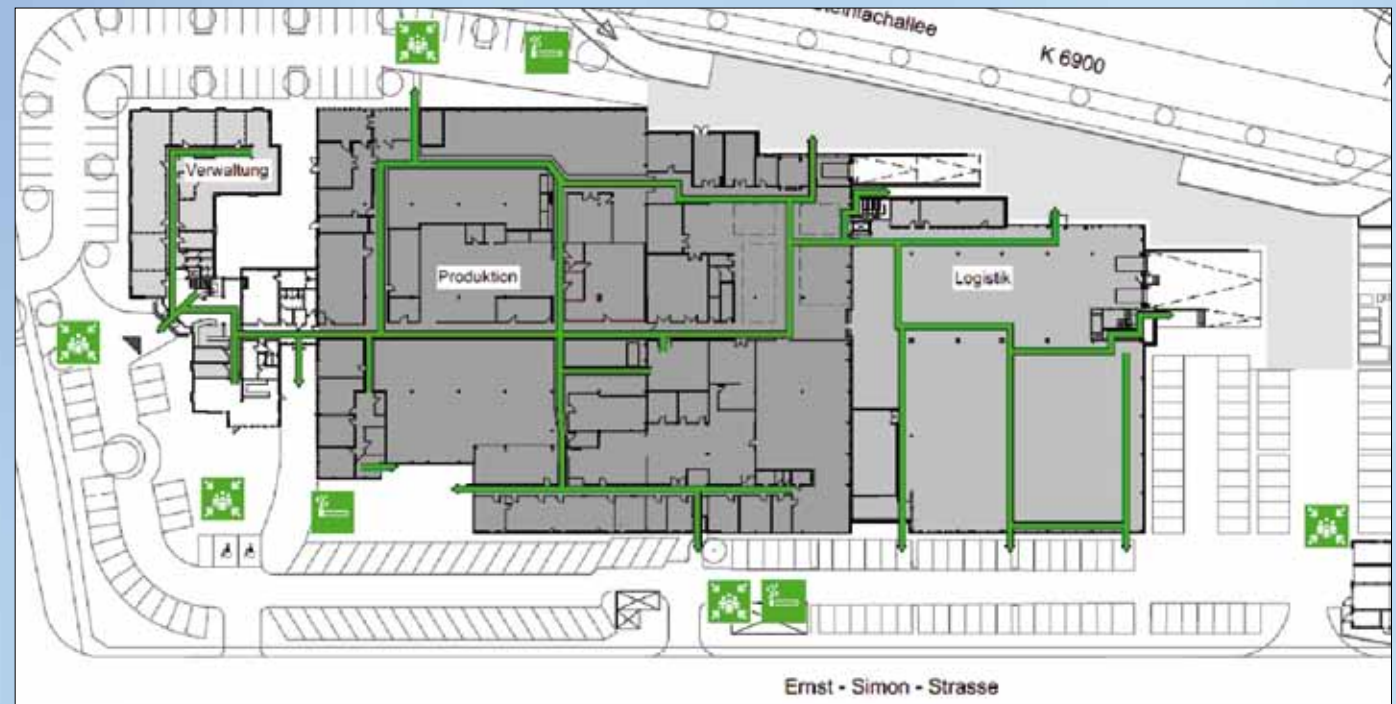
Brandalarm

Ein Brand wird über die automatische Brandmeldeanlage erkannt und über die Alarmsirene mit auf- und abschwingendem Ton signalisiert. Bei Brandalarm verlassen Sie bitte sofort den betroffenen Brandabschnitt und suchen den zugewiesenen Sammelplatz auf. Wenn möglich noch Fenster und Türen beim Verlassen der Räume schließen.

Bleiben Sie in der Nähe Ihres ERBE-Kontaktmitarbeiters.

Im Brandfall

- ☞ folgen Sie den Anweisungen des ERBE-Kontaktmitarbeiters
- ☞ folgen Sie den gekennzeichneten Fluchtwegen
- ☞ Aufzüge dürfen nicht benutzt werden
- ☞ helfen Sie Verletzten oder behinderten Personen
- ☞ suchen Sie den Sammelplatz auf
- ☞ halten Sie Feuerwehzufahrten frei
- ☞ befolgen Sie die Anordnungen der Feuerwehr und der Brandschutzbeauftragten



Wichtige Hinweise

Notausgänge, Flucht- und Rettungswege jederzeit freihalten.

