

**Монополярный аппликатор с
комбинированными функциями водоструйной и
ВЧ-хирургии экономит время при операции**



Вода в сочетании с током. Зажигательная идея.



№ 20150-036

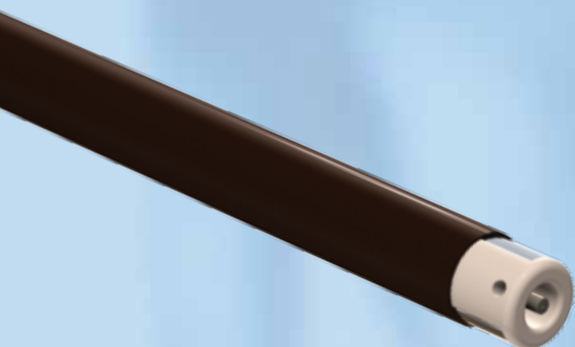
В монополярном аппликаторе обе функции под рукой у хирурга.

В зависимости от индивидуального стиля работы хирург может активировать обе функции попеременно либо использовать ВЧ-функцию одновременно с водоструйной.

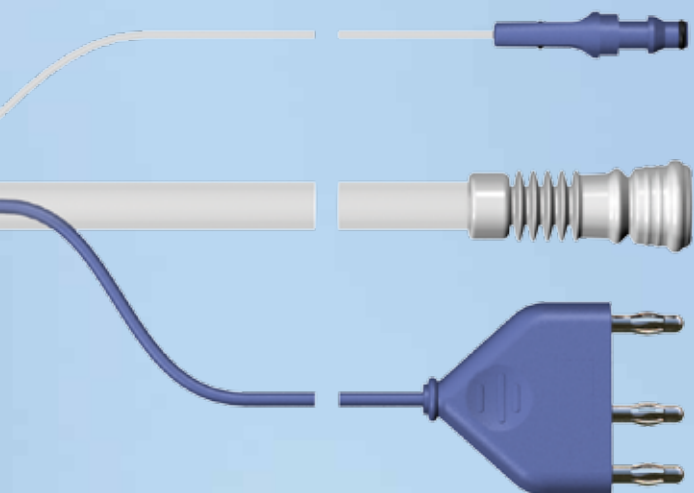


Активация ВЧ осуществляется с помощью синей кнопки коагуляции. Рекомендуем выбирать в системе VIO режимы **SWIFT COAG** и **FORCED COAG**.

Ножным выключателем активируется водная струя с настройками давления, рекомендуемыми для данного применения.



Благодаря особому расположению коагуляционных электродов на керамическом наконечнике аппликатора можно точно направлять коагуляцию. Это помогает в значительной степени избежать термических повреждений прилегающих структур.



Обзор преимуществ монополярного аппликатора:

- ✦ Комбинирование водоструйной и высокочастотной хирургии
- ✦ Ускоренная диссекция, сокращение времени операции, требуется меньше зажимов
- ✦ Уменьшение кровотечений, снижение потребности гемотрансфузии
- ✦ Хороший обзор операционного поля, в т.ч. благодаря наличию встроенного в аппликатор отсоса
- ✦ Пониженное латеральное тепловыделение сберегает прилегающие ткани

Более быстрая диссекция в хирургии печени

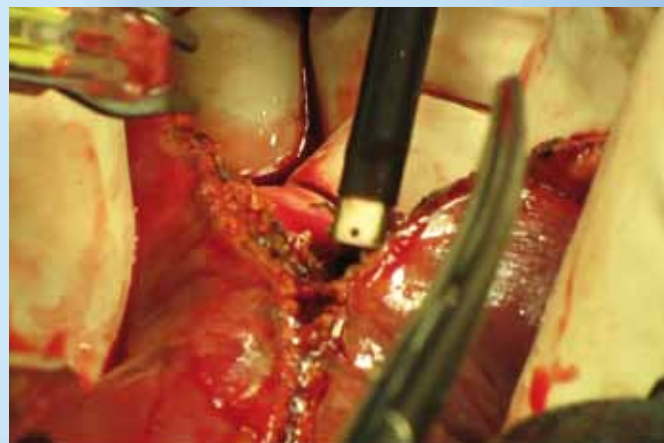
Водоструйная функция позволяет селективно рассекать кровеносные сосуды и желчные протоки. После препарирования кровеносные сосуды коагулируются ВЧ-током. Благодаря двойной функции не требуется смена инструмента. Процесс диссекции ускоряется и кровотечения, и так незначительные ввиду особенностей методики, становятся ещё меньше, коагуляция равномернее, с уменьшенным некрозом. За счёт этого монополярный аппликатор минимизирует потребность гемотрансфузии. Для пациента это ещё один аргумент в пользу безопасности вмешательства.

В течение всей операции хирург имеет хороший обзор операционного поля, в т.ч. благодаря наличию встроенного в аппликатор отсоса. Хороший обзор означает в то же время повышение безопасности вмешательства.

Другие области применения: урология, например, нефрэктомия и общая хирургия.



Диссекция тканей паренхимы в хирургии печени.



Благодаря постоянному наличию ВЧ-коагуляции можно немедленно останавливать небольшие кровотечения (источник фотографий: проф. Х.-Г. Рау, клиника Дассау).

ВЫСОКОЧАСТОТНАЯ ХИРУРГИЯ
ЛИГИРОВАНИЕ СОСУДОВ
АРГОНОПЛАЗМЕННАЯ КОАГУЛЯЦИЯ
КРИОХИРУРГИЯ
ВОДОСТРУЙНАЯ ХИРУРГИЯ

ООО «ЭРБЭ Электромедицин»
Почтовый адрес:
119334, г. Москва,
5-й Донской проезд, д. 15, стр. 24
Телефон: +7 (495) 287-95-39
Факс: +7 (499) 922-19-25
info@erbe-russia.com
www.erbe-russia.com

ERBE Elektromedizin GmbH
Waldhoernlestrasse 17
72072 Тюбинген
Германия
Телефон +49 7071 7550
Факс +49 7071 755179
sales@erbe-med.de
www.erbe-med.com



ERBE

Perfection for Life