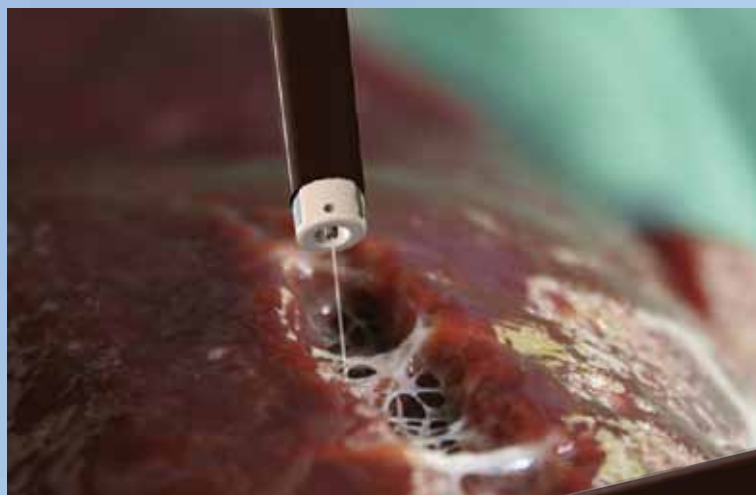


CHIRURGIE À JET D'EAU

APPLICATEUR MONOPOLAIRE

**APPLICATEUR MONOPOLAIRE DOUBLE FONCTION
CHIRURGIE À JET D'EAU ET CHIRURGIE À HAUTE FRÉQUENCE –
EFFICACITÉ ET MAÎTRISE DU TEMPS OPÉRATOIRE.**



ERBE

Perfection for Life

ELECTRICITE ET EAU DANS UN SEUL INSTRUMENT. UNE IDÉE ÉTINCELANTE.



N° 20150-036

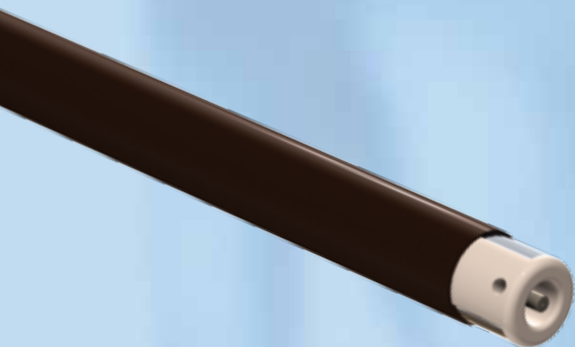
L'applicateur monopolaire intègre deux fonctions.

Quelle que soit son protocole opératoire le chirurgien peut soit activer la fonction HF et la fonction jet d'eau en alternance, soit combiner les deux.

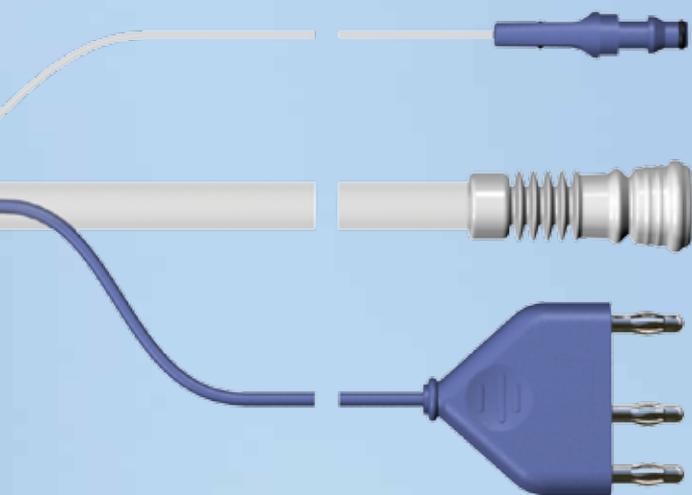


La fonction HF est activée au moyen de la touche de coagulation bleue. Nous recommandons les modes **SWIFT COAG** et **FORCED COAG** du système VIO.

Le jet d'eau est déclenché au moyen de la pédale avec les niveaux d'effet recommandés pour l'application en cours.



La position spéciale des électrodes de coagulation sur l'embout en céramique de l'applicateur permet de bien cibler la coagulation. Cela permet d'éviter en très grande partie des lésions thermiques des structures adjacentes.



Les avantages de l'applicateur monopolaire d'un coup d'œil:

- ✦ Double fonction, dissection au jet d'eau et courant HF
- ✦ Dissection plus rapide, durée de l'intervention réduite, moins de clips nécessaires
- ✦ Moins de saignements, moins de transfusions nécessaires
- ✦ Bonne visibilité du site, entre autres grâce au dispositif d'aspiration intégré à l'applicateur
- ✦ Diffusion thermique latérale réduite, préservant les tissus adjacents

Dissection plus rapide en chirurgie hépatique

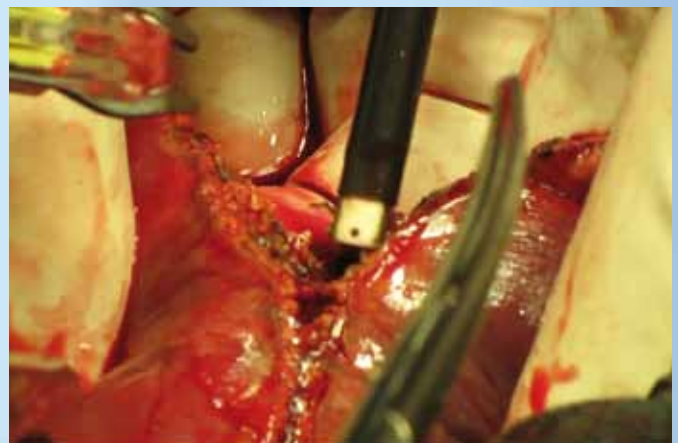
La fonction jet d'eau permet de disséquer sélectivement les vaisseaux sanguins et les voies biliaires. Dès qu'ils sont dégagés, les vaisseaux sont coagulés au courant HF. Les deux fonctions étant réunies dans l'applicateur, il n'est pas nécessaire de changer d'instrument. Le processus de dissection est accéléré, les saignements déjà faibles grâce à la procédure sont encore réduits, la coagulation est plus homogène et les nécroses sont réduites. L'applicateur monopolaire minimise donc la nécessité de transfusions sanguines.

Pendant toute l'intervention, le site est bien visible, entre autres grâce au système d'aspiration intégré à l'applicateur. Et une bonne visibilité signifie une plus grande sécurité pendant l'intervention.

Autres domaines d'application : urologie, (ex. : néphrectomie partielle) et chirurgie générale.



Dissection du parenchyme dans la chirurgie du foie.



La disponibilité permanente de la coagulation HF permet de stopper immédiatement les petites hémorragies.
(Crédit photo : Prof. H.G. Rau. Klinikum Dachau)

CHIRURGIE À HAUTE FRÉQUENCE
SCELLEMENT DES VAISSEAUX
COAGULATION PAR PLASMA D'ARGON
CRYOCHIRURGIE
CHIRURGIE À JET D'EAU

ERBE Medical S.à.r.l.
Z.A.C. Sans Souci
470 Allée des Hêtres
F-69760 Limonest
Téléphone 0478649255
Télécopie 0478661643
erbe@erbe-france.com
www.erbe-france.com

ERBE Elektromedizin GmbH
Waldhoernlestrasse 17
72072 Tuebingen
Allemagne
Téléphone +49 7071 755-0
Télécopie +49 7071 755-179
info@erbe-med.com
www.erbe-med.com



ERBE

Perfection for Life