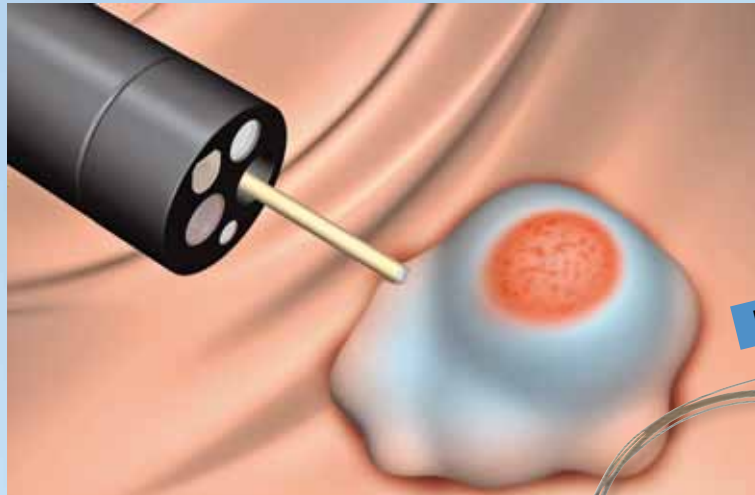
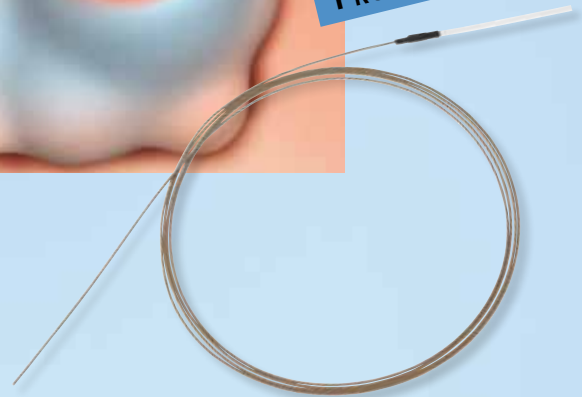


**ÉLÉVATION DE LA MUQUEUSE AU JET D'EAU SANS AIGUILLE :
POUR UNE RÉSECTION ENDOSCOPIQUE RAPIDE ET SURE.**



PROCÉDÉ SANS AIGUILLE



LE SYSTEME APPROPRIÉ POUR LA RESECTION ENDOSCOPIQUE : ERBEJET® 2 – SEPARATION SELECTIVE DE LA LESION*. SYSTEME VIO® D'ERBE – UNE RESECTION SURE AVEC PEU DE SAIGNEMENT.

L'équipement d'ERBE pour la résection endoscopique se compose du système VIO intégrant ERBEJET 2. La chirurgie à jet d'eau offre deux fonctions: rinçage de la zone ciblée et élévation de la lésion à l'aide d'une solution appropriée.



Élévation de la lésion muqueuse au jet d'eau en technique STEP**.



Les couches tissulaires du GIT avec élévation de la sous-muqueuse.

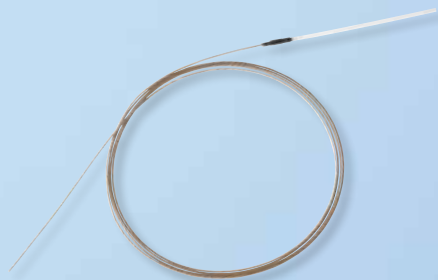
Élévation tissulaire au jet d'eau sans aiguille avec ERBEJET 2

L'élévation sous haute pression obtenue par la sonde flexible ERBEJET fait pénétrer la solution dans la muqueuse pour s'accumuler sous forme d'un coussin hydraulique dans la sous-muqueuse de manière sélective en fonction de la consistance tissulaire. La technique ERBEJET sans aiguille représente donc un net avantage.

Résection sûre avec les modes VIO-CUT

La sous-muqueuse ainsi surélevée forme un écart de sécurité vers la couche musculaire et minimise de cette manière le risque de perforation lors d'une incision ou d'une découpe de la lésion en ESD ou en résection par anse. Le coussin hydraulique est maintenu même après la résection. En cas de besoin on pourra réinjecter de la solution afin de maintenir l'effet protecteur pendant la durée de la résection. Les modes du système VIO d'ERBE garantissent une hémostase optimale pendant toute la durée de la résection : ENDO CUT Q en ESD pour l'incision et la découpe de la lésion ; DRY CUT et SWIFT COAG durant la résection. ENDO CUT Q également pour la résection par anse.

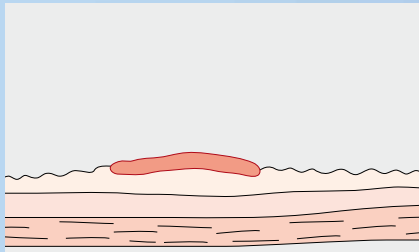
Ce procédé additif permet la résection endoscopique de presque toutes les lésions du tractus gastro-intestinal. En technique EMR ou ESD. L'élévation au jet d'eau sans aiguille permet d'obtenir une élévation particulièrement rapide de la muqueuse en formant, en comparaison avec l'injection conventionnelle par aiguille, un important coussin hydraulique tout en minimisant le risque d'une perforation.



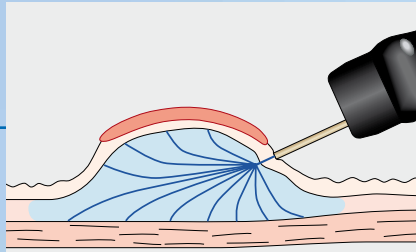
Applicateur ERBEJET, flexible et compatible à tous les endoscopes courants.



Unité chirurgicale HF ERBE VIO et unité chirurgicale à jet d'eau ERBEJET 2. Combinaison peu encombrante sur le même guéridon VIO Cart.

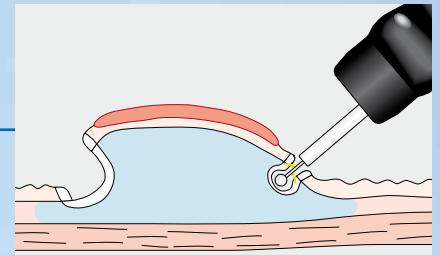
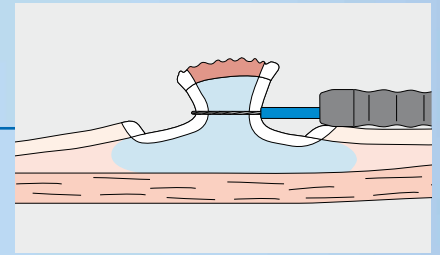


Lésion dans la muqueuse avant l'élévation.



Le jet d'eau sous pression (p. ex. NaCl) forme un coussin sur la sous-muqueuse et soulève la muqueuse avec les lésions.

EMR avec la résection par anse et ENDO CUT Q.



ESD avec une électrode de résection: résection complète de la lésion avec hémostase optimale par DRY CUT.

Les avantages de la résection endoscopique avec ERBEJET 2 et ERBE VIO

Comparaison avec l'injection par aiguille:

- ✦ Elévation sans aiguille, sélective et spécifique à la couche tissulaire
- ✦ Elévation tissulaire rapide par jet d'eau sous pression
- ✦ Angle d'application plat, d'où une élévation sûre de la muqueuse
- ✦ Faible risque de blessure vasculaire ou musculaire
- ✦ Important coussin hydraulique dosable à volonté
- ✦ Faible risque de perforation
- ✦ Bonne visibilité de la zone ciblée grâce au rinçage

Autres avantages:

- ✦ Les modes chirurgicaux HF tels que ENDO CUT Q, DRY CUT ou SWIFT COAG offrent des conditions de résection optimales
- ✦ Sécurité de résection élevée, faible taux de complications

Références/littérature

Sold M.G., Grobholz R., Post S., Enderle M.D., Kaehler G.F.; Submucosal cushioning with water jet before endoscopic mucosal resection: Which fluids are effective? *Surg Endosc.* 2007;36:584-589.6.

**Kaehler G.F., Sold M.G., Post S., Fischer K., Enderle M.D.; Selective Tissue Elevation by Pressure Injection (STEP) Facilitates Endoscopic Mucosal Resection (EMR). *Surg Technol Int.* 2007;16:107-12.

Kaehler G.F., Sold M.G., Fischer K., Post S., Enderle M.D.; Selective fluid cushion in the submucosal layer by water jet: advantage for endoscopic mucosal resection. *Eur Surg Res.* 2007;39(2):93-7.

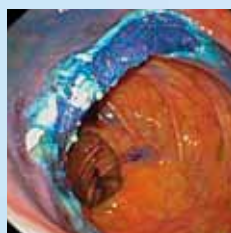
Experimenteller Einsatz von Plasmaexpandern und HydroJet vor endoskopischer Mukosaresektion. Kähler G.F., Sold M.G., Fischer K., Post S., Enderle M.D. *Z Gastroenterol* 2005;43:933-32



Lésion du colon avant l'élévation.



Elévation de la lésion après application du jet d'eau.



Intestin concerné après résection par anse.

CHIRURGIE À HAUTE FRÉQUENCE
SCELLEMENT DES VAISSEAUX
COAGULATION PAR PLASMA D'ARGON
CRYOCHIRURGIE
CHIRURGIE À JET D'EAU

ERBE Medical S.à.r.l.
Z.A.C. Sans Souci
470 Allée des Hêtres
F-69760 Limonest
Téléphone 04 78 64 92 55
Télécopie 04 78 66 16 43
erbe@erbe-france.com
www.erbe-france.com

ERBE Elektromedizin GmbH
Waldhoernlestrasse 17
72072 Tuebingen
Allemagne
Téléphone +49 7071 755-0
Télécopie +49 7071 755-179
info@erbe-med.com
www.erbe-med.com



ERBE

Perfection for Life