

WASSERSTRAHL-CHIRURGIE

MONOPOLARER APPLIKATOR

**MONOPOLARER APPLIKATOR MIT KOMBIFUNKTION
WASSERSTRAHL- UND HF-CHIRURGIE SPART ZEIT IM OP.**



ERBE

Perfection for Life

WASSER TRIFFT AUF STROM. EINE ZÜNDENDE IDEE.



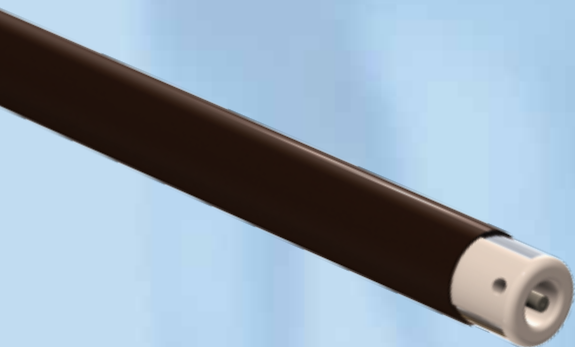
Nr. 20150-036

Beim Monopolaren Applikator hat der Chirurg beide Funktionen im Griff. Abhängig vom persönlichen Arbeitsstil kann der Chirurg entweder die beiden Funktionen im Wechsel aktivieren, oder die HF-Funktion mit der Wasserstrahl-funktion kombinieren.

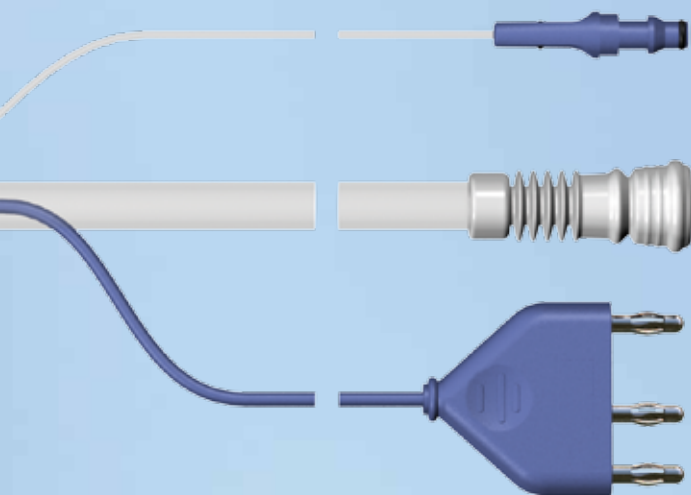


Die HF-Aktivierung erfolgt über den blauen Koagulations-Button. Wir empfehlen am VIO-System die Modes **SWIFT COAG** sowie **FORCED COAG**.

Über Fußschalter wird der Wasserstrahl aktiviert, mit den für die jeweilige Anwendung empfohlenen Effektstufen.



Durch die spezielle Positionierung der Koagulationselektroden auf der Keramikspitze des Applikators kann die Koagulation präzise appliziert werden. Thermische Schädigungen angrenzender Strukturen werden dadurch weitgehend vermieden.



Die Vorteile des Monopolaren Applikators auf einen Blick:

- ✦ Kombifunktion Wasserstrahl mit HF-Strom
- ✦ Schnellere Dissektion, kürzere OP-Zeiten, weniger Clips erforderlich
- ✦ Geringere Blutungen, geringerer Bedarf an Blutkonserven
- ✦ Gute Sicht auf den OP-Situs, auch bedingt durch die im Applikator integrierte Absaugung
- ✦ Geringere laterale Wärmeentwicklung schont angrenzendes Gewebe

Schnellere Dissektion in der Leberchirurgie

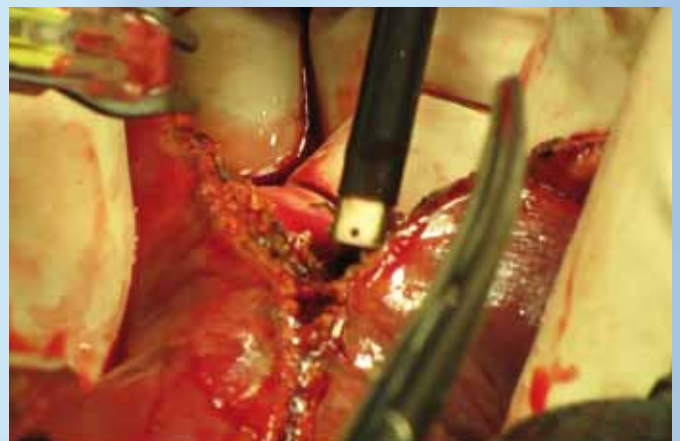
Mit der Wasserstrahl-Funktion werden die Blutgefäße und Gallengänge selektiv disseziert. Sobald frei präpariert, werden die Blutgefäße mit HF-Strom koaguliert. Durch die Doppelfunktion des Instruments ist kein Instrumentenwechsel erforderlich. Der Dissektionsprozess wird beschleunigt und die verfahrensbedingt ohnehin geringen Blutungen werden weiter reduziert, die Koagulation ist homogener, mit geringerer Nekrose. Der Monopolare Applikator minimiert somit den Bedarf an Blutkonserven. Für den Patienten ein weiterer Aspekt für die Sicherheit des Eingriffs.

Während des gesamten Eingriffs hat der Chirurg gute Sicht auf das OP-Feld, auch bedingt durch die im Applikator integrierte Absaugung. Und gute Sicht bedeutet gleichzeitig mehr Sicherheit beim Eingriff.

Weitere Anwendungsbereiche sind: Urologie, z. B. Nephrektomie und Allgemein-Chirurgie.



Dissektion von Parenchymgewebe bei der Leberchirurgie.



Durch die ständig präsente HF-Koagulation können kleine Blutungen sofort gestillt werden (Bildquelle: Prof. H.-G. Rau, Klinikum Dachau).

HOCHFREQUENZ-CHIRURGIE
GEFÄSSVERSIEGELUNG
ARGONPLASMA-KOAGULATION
KRYO-CHIRURGIE
WASSERSTRAHL-CHIRURGIE

ERBE Elektromedizin GmbH
Waldhörnlestraße 17
72072 Tübingen
Telefon 07071 755-0
Telefax 07071 755-179
info@erbe-med.com
www.erbe-med.com



ERBE

Perfection for Life