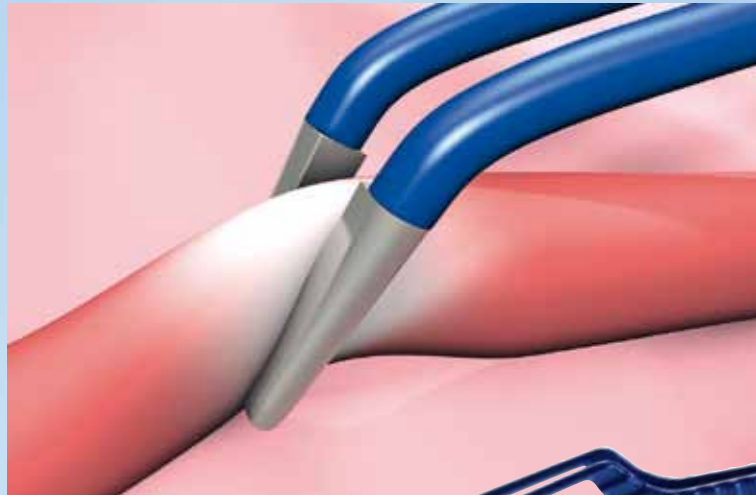


CHIRURGIA AD ALTA FREQUENZA

PINZE BIPOLARI PREMIUM
PINZE BIPOLARI CON IRRIGAZIONE

LA NUOVA GAMMA DI PINZE BIPOLARI ERBE
CON EFFETTO ANTI-ADESIONE.



ERBE

Perfection for Life

I VANTAGGI DELL'EFFETTO ANTI-ADESIONE.



Nella coagulazione bipolare con tecnica chirurgica HF, su una delle valve della pinzetta può crearsi un effetto indesiderato di adesione al tessuto, con possibile rischio di lacerare i vasi appena coagulati. Il tessuto incollato può inoltre pregiudicare l'ulteriore azione di coagulazione. Gli effetti di adesione al tessuto vengono sensibilmente ridotti grazie al dosaggio automatico della potenza, presente in tutti gli apparecchi VIO di ERBE, in combinazione con le funzioni di coagulazione Soft e AUTO STOP. Le nuove pinze bipolari PREMIUM e le pinze bipolari con irrigazione contribuiscono a ridurre l'effetto adesione.

Questi accessori sono disponibili anche nelle versioni standard (consultare il Catalogo accessori per la chirurgia HF).

Le pinze bipolari sono disponibili in diverse forme e lunghezze per rispondere ai diversi requisiti chirurgici e anatomici.



Coagulazione di vasi sanguigni

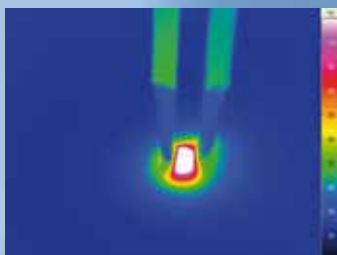


Coagulazione superficiale

Vantaggi

- ✦ Minima adesione del tessuto
- ✦ Minima lacerazione del vaso coagulato
- ✦ Lavoro preciso e sicuro
- ✦ Massimo risparmio di tempo grazie a esigenze minime di pulizia dello strumento
- ✦ Coagulazione sicura grazie e riproducibile

LA PINZA BIPOLARE CON EFFETTO COOL-DOWN. ADESIONE MINIMA DELLE VALVE AL TESSUTO.



La termografia evidenzia il basso livello termico delle punte delle pinzette durante la coagulazione

Le pinze bipolari PREMIUM riutilizzabili consentono di coagulare i tessuti con il minore danno termico laterale. Gli effetti di adesione del tessuto alla punta della pinza sono ridotti al minimo.

Il segreto? Una lega speciale con conduttività termica elevata sottrae calore alla punta della pinza, limitandone il surriscaldamento. Ciò riduce sensibilmente il ristagno di calore e la conseguente adesione del tessuto coagulato. La superficie ruvida e opaca delle punte delle pinze consente una presa sicura di vasi e tessuti, riducendo contemporaneamente la possibile riflessione luminosa e facilitando la visuale sul campo operatorio durante il lavoro al microscopio.

Le nuove pinze bipolari PREMIUM sono disponibili in tutte le forme e misure più comuni e possono essere utilizzate in ogni diversa specialità chirurgica.

Campi di applicazione

- ✦ Tutte le specialità chirurgiche

Vantaggi particolari in

- ✦ Neurochirurgia
- ✦ ORL
- ✦ Chirurgia oro-maxillofacciale
- ✦ Chirurgia plastica

Panoramica dei vantaggi

- ✦ Minima adesione al tessuto grazie all'elevata conduttività termica
- ✦ Lunga durata dello strumento grazie alla lega di alta qualità
- ✦ Coagulazione estremamente precisa grazie alla finissima geometria della punta
- ✦ Presa sicura del tessuto grazie alle superficie ruvida
- ✦ Minima necessità di pulizia intraoperatoria
- ✦ Buona visibilità del campo operatorio grazie alla ridotta riflessione della luce (ad es. durante la preparazione al microscopio)

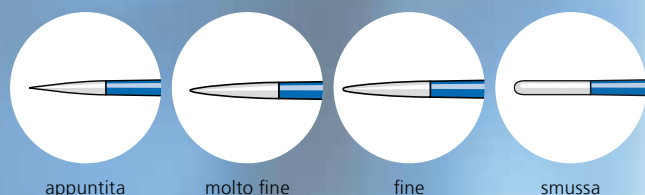
GAMMA DELLE PINZE BIPOLARI PREMIUM.



Presa estremamente precisa grazie all'innovativa geometria delle punte

| Pinza bipolare PREMIUM – DRITTA | | |
|---------------------------------|------------------|-------------------------|
| Art. n° | Lunghezza totale | Punta |
| 20195-501 | 12 cm | appuntita 0,2 mm |
| 20195-502 | 12 cm | molto fine 0,4 mm |
| 20195-503 | 12 cm | fine 0,7 mm |
| 20195-504 | 12 cm | fine 0,7 mm; angolata |
| 20195-505 | 18,5 cm | appuntita 0,2 mm |
| 20195-506 | 18,5 cm | molto fine 0,4 mm |
| 20195-507 | 18,5 cm | fine 0,7 mm |
| 20195-508 | 18,5 cm | smussa 1,0 mm |
| 20195-509 | 18,5 cm | smussa 1,0 mm; angolata |
| 20195-510 | 20 cm | appuntita 0,2 mm |
| 20195-511 | 20 cm | molto fine 0,4 mm |
| 20195-512 | 20 cm | smussa 1,0 mm |
| 20195-513 | 20 cm | smussa 1,0 mm; angolata |
| 20195-514 | 20 cm | smussa 2,0 mm; angolata |
| 20195-515 | 23 cm | smussa 2,0 mm |
| 20195-516 | 26 cm | smussa 1,0 mm; angolata |

| Pinza bipolare PREMIUM – A BAIONETTA | | |
|--------------------------------------|------------------|----------------------------------------|
| Art. n° | Lunghezza totale | Punta |
| 20195-531 | 15,5 cm | appuntita 0,2 mm |
| 20195-532 | 15,5 cm | molto fine 0,4 mm |
| 20195-533 | 15,5 cm | fine 0,7 mm |
| 20195-534 | 17 cm | appuntita 0,2 mm |
| 20195-535 | 17 cm | smussa 1,0 mm |
| 20195-536 | 20 cm | molto fine 0,4 mm |
| 20195-537 | 20 cm | fine 0,7 mm |
| 20195-538 | 20 cm | smussa 1,0 mm |
| 20195-539 | 20 cm | smussa 1,2 mm |
| 20195-540 | 20 cm | smussa 2,0 mm |
| 20195-541 | 20 cm | smussa 1,2 mm; angolata verso il basso |
| 20195-542 | 20 cm | smussa 1,2 mm; angolata verso l'alto |
| 20195-543 | 23 cm | appuntita 0,2 mm |
| 20195-544 | 23 cm | molto fine 0,4 mm |
| 20195-545 | 23 cm | fine 0,7 mm |
| 20195-546 | 23 cm | smussa 1,0 mm |
| 20195-547 | 23 cm | smussa 1,2 mm |
| 20195-548 | 23 cm | fine 0,7 mm; angolata verso l'alto |
| 20195-549 | 23 cm | fine 1,2 mm; angolata verso l'alto |
| 20195-550 | 23 cm | fine 0,7 mm; angolata verso il basso |
| 20195-551 | 25 cm | appuntita 0,2 mm |
| 20195-552 | 25 cm | molto fine 0,4 mm |
| 20195-553 | 25 cm | fine 0,7 mm |
| 20195-554 | 25 cm | smussa 1,0 mm |
| 20195-555 | 25 cm | smussa 1,2 mm |
| 20195-556 | 25 cm | fine 0,7 mm; angolata verso l'alto |



appuntita

molto fine

fine

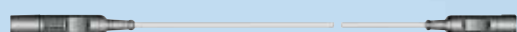
smussa

GAMMA DELLE PINZE BIPOLARI CON IRRIGAZIONE E DEI CAVI DI ALIMENTAZIONE.



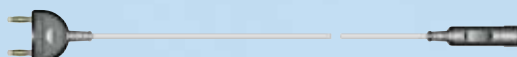
| Pinza bipolare con irrigazione – DRITTA | | |
|-----------------------------------------|------------------|---------------|
| Art. n° | Lunghezza totale | Punta |
| 20195-150 | 20 cm | smussa 1,5 mm |

| Pinza bipolare con irrigazione – A BAIONETTA | | |
|----------------------------------------------|------------------|---------------|
| Art. n° | Lunghezza totale | Punta |
| 20195-151 | 20 cm | fine 0,5 mm |
| 20195-152 | 20 cm | smussa 1,0 mm |
| 20195-153 | 23 cm | fine 0,5 mm |
| 20195-154 | 23 cm | smussa 1,0 mm |



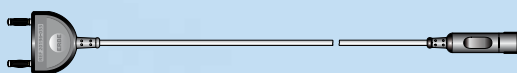
**Cavi di alimentazione per pinze bipolari
per VIO, ICC, ACC**

Lunghezza 4 m **N° 20196-045**
Lunghezza 5 m **N° 20196-057**

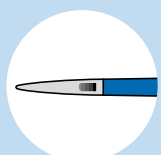


**Cavi di alimentazione per pinze bipolari
per VIO, ICC, ACC, International**

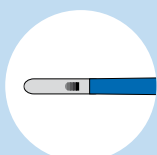
Lunghezza 4 m **N° 20196-053**
Lunghezza 5 m **N° 20196-061**



**Cavi di alimentazione per pinze bipolari
per Valleylab**
Lunghezza 4 m **N° 20196-055**

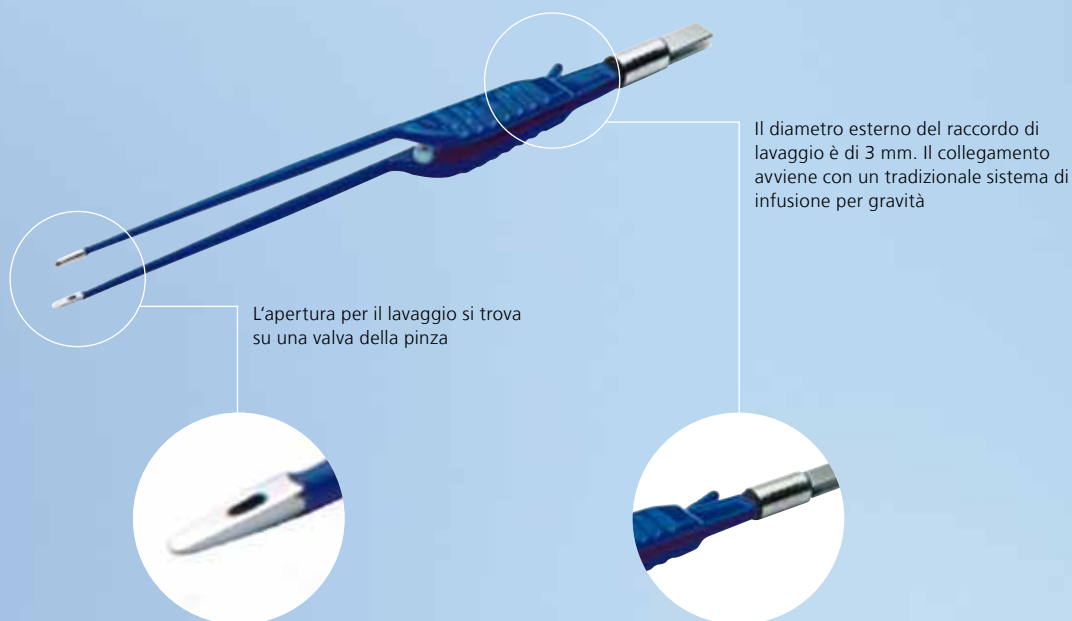


fine



smussa

LA FUNZIONE DELLA PINZE BIPOLARE CON IRRIGAZIONE.



L'apertura per il lavaggio si trova su una valva della pinza

Il diametro esterno del raccordo di lavaggio è di 3 mm. Il collegamento avviene con un tradizionale sistema di infusione per gravità



Lavaggio durante la coagulazione

Il canale di lavaggio percorre la pinzetta lateralmente e fuoriesce in corrispondenza di una delle due valve. Il lavaggio con soluzione di NaCl comporta diversi vantaggi:

- ✦ Coagulazione efficace
- ✦ Nessuna lesione e/o lacerazione del vaso coagulato dopo la coagulazione
- ✦ Coagulazione uniforme ad assorbimento di potenza costante
- ✦ Ottimizzazione del fattore elettrico grazie alla soluzione NaCl

Questi vantaggi consentono di eseguire più rapidamente l'intervento, poiché lo strumento non deve praticamente mai essere pulito in fase intraoperatoria. La soluzione di lavaggio viene collegata a un tradizionale sistema di infusione per gravità, con velocità di infusione regolabile mediante stringitubo.

Il ricondizionamento può avvenire nel termodisinfettore a 95°C e in autoclave a 138°C.

ERBE Italia S.r.l.
Viale Sarca, 336/f
20126 Milano
Italia
Telefono +39 02 6474681
Telefax +39 02 64746830
info@erbe-italia.com
www.erbe-italia.com

ERBE Elektromedizin GmbH
Waldhoernlestrasse 17
72072 Tuebingen
Germania
Telefono +49 7071 755-0
Telefax +49 7071 755-179
info@erbe-med.com
www.erbe-med.com



ERBE

Perfection for Life