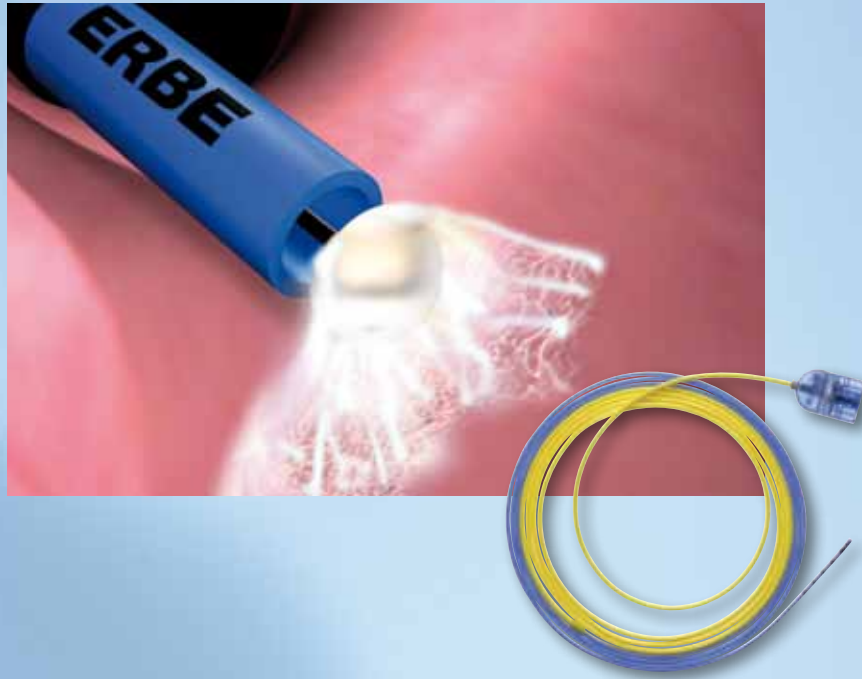


LA SONDA ARGON FiAPC STERILE CON FILTRO INTEGRATO –  
MASSIMA PROTEZIONE CONTRO IL RISCHIO DI CONTAMINAZIONE



# FiAPC – SICUREZZA NELL'ENDOSCOPIA INTERVENTISTICA



La coagulazione argon plasma (APC) è il metodo più utilizzato in endoscopia per coagulare emorragie e devitalizzare anomalie tissutali. Per utilizzare in modo sicuro l'APC nel tratto gastrointestinale, nel sistema tracheobronchiale e in otorinolaringoiatria si raccomanda di utilizzare la sonda FiAPC: la nuova sonda APC con filtro integrato. Le sonde FiAPC sono disponibili in diverse versioni (lunghezza, diametro), con erogazione del gas argon assiale, laterale e circolare (360 °). Le sonde FiAPC di ERBE si sono compatibili con tutti i più comuni tipi di endoscopi flessibili.

## I vantaggi dell'APC in gastroenterologia e in pneumologia



- ❖ Coagulazione rapida, efficace e sicura anche di superfici estese
- ❖ Profondità di penetrazione limitata, quindi utilizzabile anche in aree a rischio di perforazione
- ❖ Ridotta carbonizzazione, migliore guarigione della ferita
- ❖ Nessuna vaporizzazione, limitato rischio di perforazione
- ❖ Ridotta formazione di fumo, buona visione del campo operatorio, minima formazione di fumi chirurgici
- ❖ Procedura non a contatto, quindi nessuna adesione della sonda al tessuto
- ❖ Sostanziale esclusione di danni a stent metallici
- ❖ Metodo efficace, sicuro e facile da apprendere
- ❖ Attrezzatura a prezzo contenuto



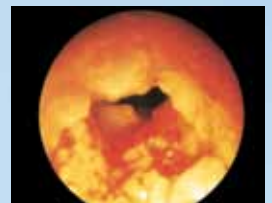
Tutte le sonde APC di ERBE sono studiate per adattarsi in modo ottimale all'utilizzo con il sistema VIO di ERBE

# APPLICAZIONI FLESSIBILI E VERSATILI



Le sonde APC sono disponibili nelle diverse versioni assiale, laterale e circolare (360°), caratteristiche che garantiscono coagulazioni APC specifiche per la patologia da trattare.

Ad esempio per la coagulazione superficiale in presenza di GAVE (Water Mellon Stomach), nella devitalizzazione di tumori da ingrowth dello stent nell'esofago, nella devitalizzazione tissutale di una papillomatosi tracheale.



## Esempi di indicazioni nei settori della gastroenterologia, della pneumologia e dell'otorinolaringoiatria



- ✦ Emostasi in presenza di sanguinamenti di varia origine, ad es. emorragie tumorali, emorragie a seguito di dilatazioni di diverso tipo
- ✦ Devitalizzazione di tessuti in caso di:
  - tumori parzialmente stenosanti, con parziale interessamento delle pareti limitrofe
  - tessuto tumorale o di granulazione formatosi a seguito di inserimento di stent (ingrowth e overgrowth)
  - tumori in zone a rischio di perforazione

# I VANTAGGI DELLE SONDE FIAPC



Il cavo di alimentazione e il filtro sono completamente integrati nella sonda FiAPC: „all in one“. Essendo un prodotto monouso, la sonda FiAPC può essere immediatamente utilizzata in sala operatoria. Nessun costo di ricondizionamento del cavo di alimentazione. Il prezzo per ogni utilizzo dell'APC è quindi sensibilmente inferiore rispetto a una sonda APC monouso tradizionale. E inoltre la sonda dispone della semplice e pratica funzione „Plug and play“ (riconoscimento automatico dello strumento collegato).

Le sonde FiAPC presentano proprietà di innesco particolarmente buone. E ciò comporta un ulteriore vantaggio per l'operatore: maggiore sicurezza e comfort durante l'applicazione.



## Protezione contro il rischio di contaminazione

Il filtro a membrana previene l'eventuale contaminazione dell'apparecchio APC causata da reflusso di sangue o secreto. Il filtro e il cavo di alimentazione sono perfettamente integrati nella sonda APC. Questa soluzione semplifica sensibilmente le fasi di preparazione del sistema Argon Plasma. È sufficiente infatti inserire la sonda e iniziare a lavorare, il tutto con il supporto della funzione Plug and Play dalla funzione di riconoscimento degli strumenti.

In tal modo, la sonda FiAPC di ERBE soddisfa tutti i requisiti igienici raccomandati dall'Istituto Robert Koch\* per gli strumenti endoscopici.

## I vantaggi delle sonde FiAPC:

- ✦ Nessun ricondizionamento della sonda o del cavo
- ✦ Minori costi per ogni applicazione della procedura APC
- ✦ Nessuna sostituzione del filtro del gas
- ✦ Funzione „Plug and play“
- ✦ Nessuna contaminazione del dispositivo



\* Requisiti igienici per il ricondizionamento di endoscopi flessibili e di accessori endoscopici.

Raccomandazioni della Commissione per l'Igiene negli Ospedali e per la Prevenzione delle Infezioni presso l'Istituto Robert Koch (RKI).

Gazzetta dell'Ufficio Federale della Sanità 2002, 45:395-411; Springer Verlag.



# DATI TECNICI DELLE SONDE FIAPC

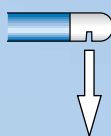


## Tipo di erogazione

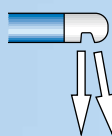
Erogazione assiale  
A



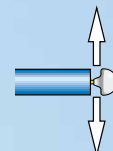
Erogazione laterale di 90°  
SW



Erogazione laterale di 35°  
SC



Erogazione circonferenziale  
C



## Sonde Ø 1,5 mm



### Sonda FiAPC 1500 A, monouso

Ø 1,5 mm, lunghezza 1,5 m  
N° 20132-220

### Sonda FiAPC 3000 A, monouso per enteroscopia "double balloon"

Ø 1,5 mm, lunghezza 3 m  
N° 20132-226

## Sonde Ø 2,3 mm

### Sonda FiAPC 2200 A, monouso

Ø 2,3 mm, lunghezza 2,2 m  
N° 20132-221

### Sonda FiAPC 2200 SC, monouso

Ø 2,3 mm, lunghezza 2,2 m  
N° 20132-224

### Sonda FiAPC 3000 A, monouso

Ø 2,3 mm, lunghezza 3 m  
N° 20132-223



### Sonda FiAPC 2200 C (circolare), monouso

Ø 2,3 mm, lunghezza 2,2 m  
N° 20132-225

### Sonda FiAPC 2200 circolare

La sonda APC (circolare), con angolo di applicazione radiale di 360°, è stata concepita per l'impiego intraluminale ottimizzato. Un ulteriore vantaggio risiede nella manipolazione: il fascio APC coagula il tessuto adiacente, la sonda non deve essere ruotata per raggiungere la zona da trattare.

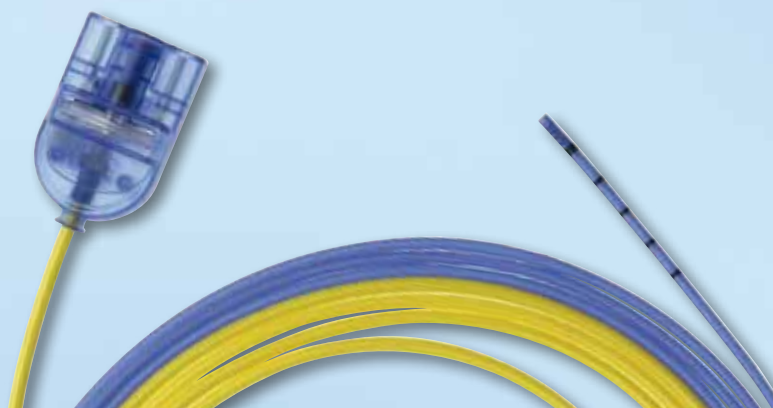
## Sonde Ø 3,2 mm

### Sonda FiAPC 2200 A, monouso

Ø 3,2 mm, lunghezza 2,2 m  
N° 20132-222

Le sonde FiAPC sono compatibili  
con Sistemi ERBE APC 2 e APC 300\*.

\* Per APC2 mediante slot APC FiaPC o adattatore, per APC 300 mediante adattatore.



**CHIRURGIA AD ALTA FREQUENZA**  
**SINTESI VASCOLARE**  
**COAGULAZIONE A PLASMA D'ARGON**  
**CRIOCHIRURGIA**  
**IDRODISSEZIONE**

**ERBE Italia S.r.l.**  
**Viale Sarca, 336/f**  
**20126 Milano**  
**Italia**  
**Telefono +39 02 6474681**  
**Telefax +39 02 64746830**  
**info@erbe-italia.com**  
**[www.erbe-italia.com](http://www.erbe-italia.com)**

**ERBE Elektromedizin GmbH**  
**Waldhoernlestrasse 17**  
**72072 Tuebingen**  
**Germania**  
**Telefono +49 7071 755-0**  
**Telefax +49 7071 755-179**  
**info@erbe-med.com**  
**[www.erbe-med.com](http://www.erbe-med.com)**



**ERBE**

*Perfection for Life*