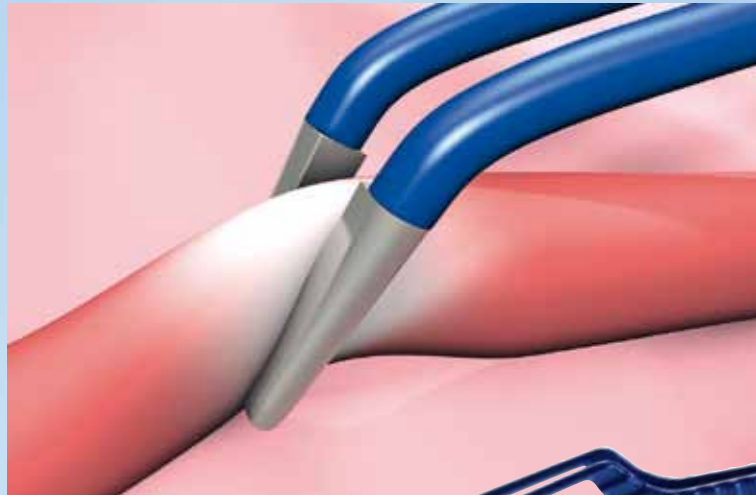


CIRUGÍA DE ALTA FRECUENCIA

PINZAS BIPOLARES PREMIUM  
PINZAS DE ENJUAGUE BIPOLARES

EL PROGRAMA ERBE DE  
PINZAS CON EL EFECTO ANTI-ADHERENTE.



**ERBE**

*La perfección al servicio del hombre*

# LAS VENTAJAS DEL EFECTO ANTI-ADHERENTE.



En la coagulación bipolar de alta frecuencia, puede producirse un efecto de adherencia indeseado en las dos patas de la pinza. Existe el riesgo de que se vuelvan a desgarrar y romper los vasos coagulados. Además, el tejido que se adhiere perjudica a que continúe la coagulación. Lo que claramente reduce los efectos de adhesión es la dosificación automática de la potencia en la Tecnología de Aparatos ERBE VIO, si se combina con la coagulación Soft ó Suave y con AUTO STOP. Las nuevas pinzas PREMIUM y las pinzas de enjuague además reducen el efecto de adhesión.

Estas pinzas se ofrecen adicionalmente a la oferta de los modelos estándar de pinzas (ver el catálogo de accesorios para la cirugía de alta frecuencia)

Para los diversos requerimientos quirúrgicos y anatómicos, tenemos disponibles pinzas bipolares de variados largos y formas.



Coagulación de vasos sanguíneos

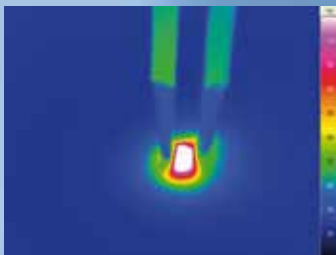


Coagulación de superficies

## Ventajas

- ✦ Adherencia mínima de tejidos
- ✦ Desgarre mínimo del tejido coagulado
- ✦ Trabajo seguro y preciso
- ✦ Máximo ahorro de tiempo gracias a que se minimiza la limpieza
- ✦ Coagulación segura gracias a que estas cualidades permanecen inalteradas

# LA PINZA CON EL EFECTO REFRIGERANTE Ó EFECTO COOL DOWN, MINIMIZA LA ADHESIÓN DE LOS TEJIDOS EN LAS PATAS DE LAS PINZAS.



Esta termografía visualiza lo bajo que es el nivel térmico de las puntas de la pinza durante la coagulación

Las pinzas reutilizables PREMIUM permiten una coagulación confortable de los tejidos. Reducen al mínimo los efectos de adhesión en las puntas de la pinza.

El secreto detrás de ello es una aleación especial con alta conductividad térmica que quita el calor a los puntos de la pinza, impidiendo así el sobrecalentamiento. Reduce considerablemente la retención térmica y, lo que de ella es la consecuencia, reduce la adhesión del coagulado. La superficie rugosa y mateada de las puntas de la pinza permite agarrar los tejidos y vasos con más seguridad. A la vez reduce las posibles reflexiones de luz y hace más clara la vista al campo de operación cuando se trabaja bajo el microscopio.

Las nuevas pinzas PREMIUM se venden en todas las formas y tamaños comerciales, pudiendo emplearse en cada una de las disciplinas quirúrgicas especializadas.

## Los campos de aplicación

- ✦ son todas las disciplinas quirúrgicas especializadas

## Ofrecemos ventajas especiales para la

- ✦ Neurocirugía
- ✦ Otorrinolaringología
- ✦ Cirugía de la boca, mandíbula y cara
- ✦ Cirugía plástica

## Sinopsis de sus ventajas

- ✦ Reducida adhesión de tejidos gracias a una alta conductividad térmica
- ✦ Larga vida útil del instrumento gracias a una aleación de calidad elevada
- ✦ Coagulación de precisión gracias a la geometría finísima de las puntas
- ✦ Agarre seguro del tejido gracias a que la punta es rugosa
- ✦ Reducida necesidad de limpiar durante la operación
- ✦ Buena visión al campo operativo gracias a que la luz se refleja menos (por ejemplo mientras se hace preparaciones bajo el microscopio)

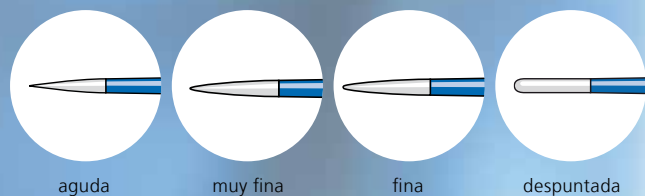
# SINOPSIS DE LAS PINZAS PREMIUM.



El agarre es ultra preciso gracias a la novedosa geometría de la punta

Pinza bipolar PREMIUM – RECTA		
Artículo Nro.	Largo total	Punta
20195-501	12 cm	aguda 0.2 mm
20195-502	12 cm	muy fina 0.4 mm
20195-503	12 cm	fina 0.7 mm
20195-504	12 cm	fina 0.7 mm; acodada
20195-505	18.5 cm	aguda 0.2 mm
20195-506	18.5 cm	muy fina 0.4 mm
20195-507	18.5 cm	fina 0.7 mm
20195-508	18.5 cm	despuntada 1.0 mm
20195-509	18.5 cm	despuntada 1.0 mm; acodada
20195-510	20 cm	aguda 0.2 mm
20195-511	20 cm	muy fina 0.4 mm
20195-512	20 cm	despuntada 1.0 mm
20195-513	20 cm	despuntada 1.0 mm; acodada
20195-514	20 cm	despuntada 2.0 mm; acodada
20195-515	23 cm	despuntada 2.0 mm
20195-516	26 cm	despuntada 1.0 mm; acodada

Bipolare Pinzette PREMIUM – BAJONETT		
Artículo Nro.	Largo total	Punta
20195-531	15.5 cm	aguda 0.2 mm
20195-532	15.5 cm	muy fina 0.4 mm
20195-533	15.5 cm	fina 0.7 mm
20195-534	17 cm	aguda 0.2 mm
20195-535	17 cm	despuntada 1.0 mm
20195-536	20 cm	muy fina 0.4 mm
20195-537	20 cm	fina 0.7 mm
20195-538	20 cm	despuntada 1.0 mm
20195-539	20 cm	despuntada 1.2 mm
20195-540	20 cm	despuntada 2.0 mm
20195-541	20 cm	despuntada 1.2 mm; acodada hacia abajo
20195-542	20 cm	despuntada 1.2 mm; acodada hacia arriba
20195-543	23 cm	aguda 0.2 mm
20195-544	23 cm	muy fina 0.4 mm
20195-545	23 cm	fina 0.7 mm
20195-546	23 cm	despuntada 1.0 mm
20195-547	23 cm	despuntada 1.2 mm
20195-548	23 cm	fina 0.7 mm; acodada hacia arriba
20195-549	23 cm	fina 1.2 mm; acodada hacia arriba
20195-550	23 cm	fina 0.7 mm; acodada hacia abajo
20195-551	25 cm	aguda 0.2 mm
20195-552	25 cm	muy fina 0.4 mm
20195-553	25 cm	fina 0.7 mm
20195-554	25 cm	despuntada 1.0 mm
20195-555	25 cm	despuntada 1.2 mm
20195-556	25 cm	fina 0.7 mm; acodada hacia arriba



aguda

muy fina

fina

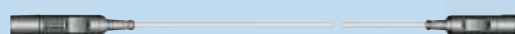
despuntada

# SINOPSIS DE LAS PINZAS DE ENJUAGUE Y DE LOS CABLES DE CONEXIÓN.



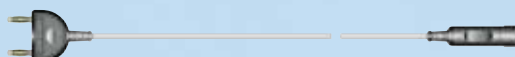
Pinza de enjuague bipolar – RECTA		
Artículo No.	Largo total	Punta
20195-150	20 cm	despuntada 1.5 mm

Pinza de enjuague bipolar – BAYONETA		
Artículo No.	Largo total	Punta
20195-151	20 cm	fina 0.5 mm
20195-152	20 cm	despuntada 1.0 mm
20195-153	23 cm	fina 0.5 mm
20195-154	23 cm	despuntada 1.0 mm



**Cable de conexión para pinzas bipolares para VIO, ICC, ACC**

Largo 4 m                      **No. 20196-045**  
Largo 5 m                      **No. 20196-057**



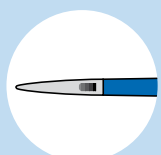
**Cable de conexión para pinzas bipolares para VIO, ICC, ACC, internacional**

Largo 4 m                      **No. 20196-053**  
Largo 5 m                      **No. 20196-061**

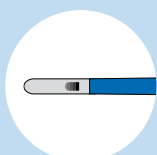


**Cable de conexión para pinzas bipolares para Valleylab**

Largo 4 m                      **No. 20196-055**

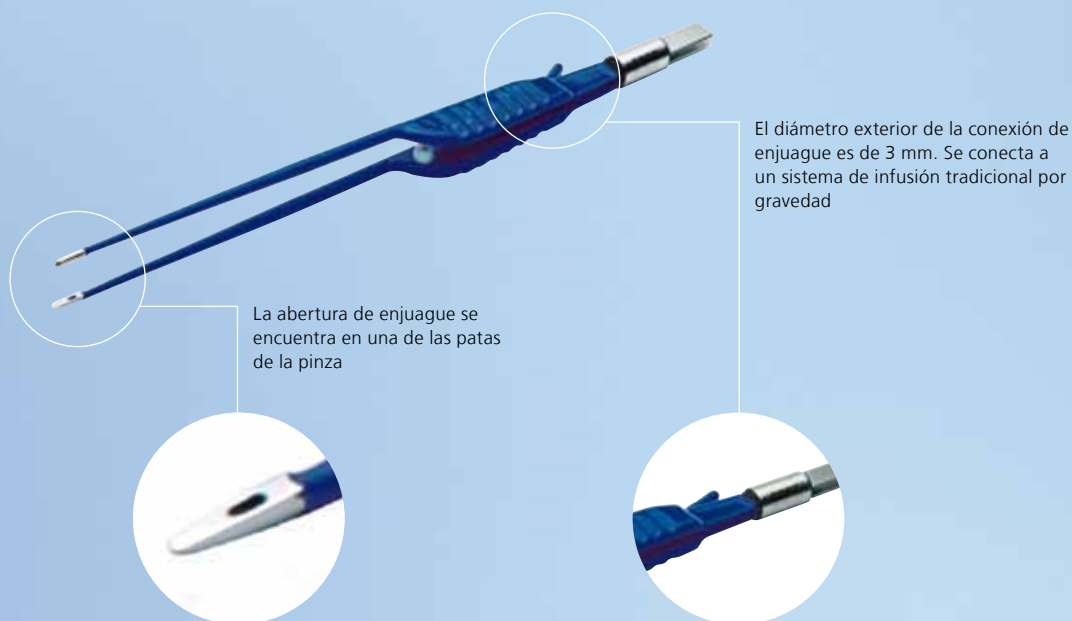


fina



despuntada

# LA FUNCIÓN DE LA PINZA BIPOLAR DE ENJUAGUE.



Enjuague durante la coagulación

El canal de enjuague pasa en la pata hasta tener su salida en la punta. El enjuague con una solución NaCl tiene como consecuencia varios efectos positivos:

- ✦ Coagulación efectiva
- ✦ No hay lesión ni desgarre del vaso coagulado después de la coagulación
- ✦ La coagulación es uniforme y la potencia requerida es constante
- ✦ La solución NaCl optimiza el contacto eléctrico

Gracias a todas estas ventajas, la intervención quirúrgica será más rápida: apenas hay necesidad de limpiar el instrumento durante la operación. Se conecta la solución de enjuague a un tradicional sistema de infusión por gravedad, en el cual un apretador de rodillo ajusta la cadencia del goteo.

Para el reciclaje hay el termo-desinfectador (95 °C) y el autoclave (138 °C).

ERBE Elektromedizin GmbH  
Waldhoernlestrasse 17  
72072 Tuebingen  
Alemania  
Teléfono +49 7071 755-0  
Telefax +49 7071 755-179  
sales@erbe-med.de  
[www.erbe-med.com](http://www.erbe-med.com)



# ERBE

La perfección al servicio del hombre