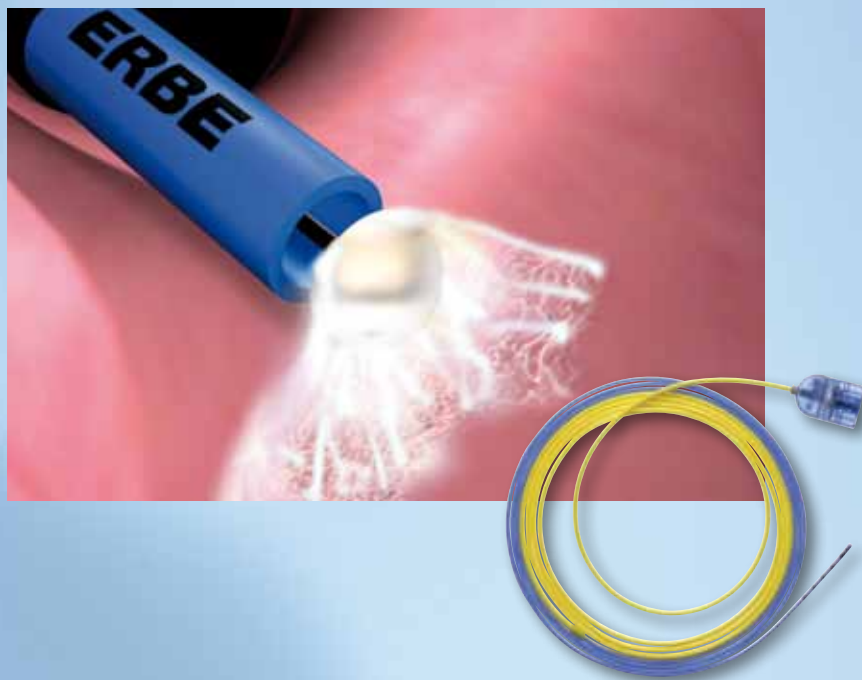


LA SONDA FIAPC ESTÉRIL CON FILTRO DE SEGURIDAD –
PROTECCIÓN MÁXIMA CONTRA LA CONTAMINACIÓN



FiAPC – SEGURIDAD EN LA ENDOSCOPIA INTERVENCIONISTA



La coagulación por plasma de argón es un procedimiento endoscópico para coagular hemorragias y desvitalizar anomalías tisulares. Para la utilización segura de la sonda APC en el tracto gastrointestinal, en el sistema traqueobronquial y en ORL recomendamos la sonda FiAPC – la nueva sonda con filtro de seguridad. Las sondas FiAPC están disponibles en diferentes versiones (longitud, diámetro), con salidas para el gas axiales, laterales y circulares. Las sondas FiAPC de ERBE se pueden combinar con todos los tipos de endoscopios flexibles usuales.

Ventajas de la APC en la gastroenterología y la neumología



- ❖ Coagulación segura, efectiva y rápida, aún de superficies grandes
- ❖ Limitación de la profundidad de penetración, por ello la APC también muy utilizable en áreas con peligro de perforación
- ❖ Carbonización mínima, mejor curación de la herida
- ❖ No hay vaporización, el riesgo de perforación es reducido
- ❖ Desarrollo de humo: reducido, buena visibilidad al campo de la operación, reducción al mínimo de los malos olores
- ❖ Procedimiento non-contact, por ello no se adhiere el tejido a la sonda
- ❖ Está casi excluida la posibilidad de un daño a los stents metálicos
- ❖ Procedimiento eficiente, seguro y fácil de aprender
- ❖ Equipo de bajo costo



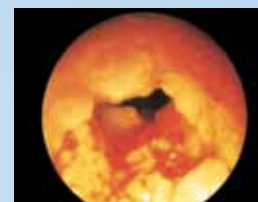
Todas las sondas APC de ERBE son armonizadas óptimamente para la aplicación en el sistema ERBE VIO.

FLEXIBLES Y VERSÁTILES EN LA APLICACIÓN



Las sondas APC disponen de diferentes toberas de salida: laterales, axiales y circulares que sirven para la coagulación puntual o de superficie plana según el área objetivo.

Por ejemplo para la coagulación de superficie en el tratamiento de un „estómago en sandía“, para la desvitalización de tumores si se ha producido un crecimiento invasivo a través de la endoprótesis en el esófago o para la desvitalización de tejidos en el caso de una papilomatosis traqueal.



Ejemplos de indicaciones tomadas de la gastroenterología, neumología, y ORL



- ✦ Hemostasis en hemorragias por causas diversas tales como hemorragias de tumores o hemorragias después de un bujiraje o una dilatación
- ✦ Desvitalización de tejidos en los siguientes casos:
 - tumores parcialmente estenotizantes si las células se encuentran cercanas a la Pared
 - si hay ingrowth y overgrowth en tumores o tejidos de granulación después de que se haya colocado un stent
 - cuando los tumores se encuentran en áreas con peligro de perforación

LAS VENTAJAS DE LAS SONDAS FIAPC



Los cables de conexión y los filtros están totalmente integrados en estas sondas FiAPC – „Todo en uno“. Como producto desechable, la sonda FiAPC se puede utilizar inmediatamente en el quirófano. Se suprimen todos los gastos para el reacondicionamiento del cable de conexión. De este modo se reduce notablemente el precio por aplicación APC en comparación con una sonda APC desechable convencional. Es imposible conseguir un dispositivo con funcionalidad „Conectar y Usar“ más sencillo y económico.

Las sondas FiAPC presentan propiedades de ignición óptimas, lo cual significa para usted mayor seguridad y comodidad en la aplicación.



Protección contra la contaminación

Mediante un filtro de membrana se impide una posible contaminación del aparato APC por el reflujo de sangre o de secreciones. Al igual que el cable de conexión, este filtro está integrado de forma fija en la sonda APC. Esta solución completa facilita notablemente la manipulación en el quirófano. Inserte la sonda y comience a trabajar asistido por el reconocimiento de instrumentos.

De este modo, la sonda FiAC de ERBE cumple las recomendaciones de higiene del Instituto Robert-Koch* para el instrumental endoscópico.

Las ventajas de un vistazo:

- ✦ Se suprime el reacondicionamiento de la sonda o del cable
- ✦ Gracias a ello se reducen los costes por aplicación APC
- ✦ No es necesario cambiar el filtro de gas
- ✦ Conectar y usar
- ✦ Ninguna contaminación del aparato



* Requisitos de higiene para el reacondicionamiento de los endoscopios flexibles y del instrumental endoscópico accesorio.

Recomendaciones de la Comisión para la Higiene Hospitalaria y la Prevención de Infecciones del Instituto Robert-Koch (RKI por sus siglas en alemán).

Bundesgesundheitsblatt 2002, 45:395–411; Springer Verlag.



LOS DATOS TÉCNICOS DE LAS SONDAS FIAPC

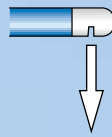


Salidas

Salida axial
A



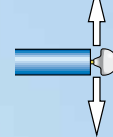
Salida lateral
SW



Salida lateral cónica
SC



Salida circunferencial
C



Sondas con Ø 1,5 mm



Sonda FiAPC 1500 A, uso único,
Ø 1,5 mm, largo 1,5 m
No. 20132-220

Sonda APC 3000 A, uso único
para enteroscopia Double Balloon
Ø 1,5 mm, largo 3 m
No. 20132-226

Sondas con Ø 2,3 mm

Sonda FiAPC 2200 A, uso único
Ø 2,3 mm, largo 2,2 m
No. 20132-221

Sonda FiAPC 2200 SC, uso único
Ø 2,3 mm, largo 2,2 m
No. 20132-224

Sonda FiAPC 3000 A, uso único
Ø 2,3 mm, largo 3 m
No. 20132-223



Sonda FiAPC 2200 C (circular),
uso único
Ø 2,3 mm, largo 2,2 m
No. 20132-225

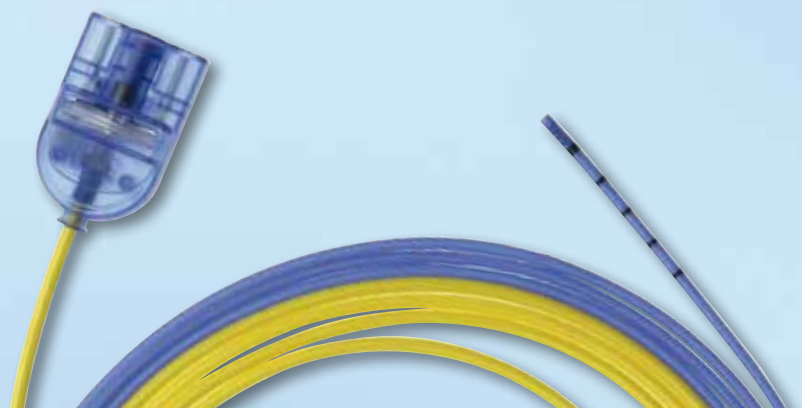
La sonda APC 2200 circular

Para una aplicación optimizada intraluminal se ha diseñado la sonda APC (circular) cuyo radio de aplicación es de 360°. Otra ventaja reside en el manejo: el rayo APC coagula el tejido circundante y no es necesario girar la sonda hacia la zona objetivo.

Sondas con Ø 3,2 mm

Sonda FiAPC 2200 A, uso único
Ø 3,2 mm, largo 2,2 m
No. 20132-222

Para las sondas FiAPC no hacen falta adicionales accesorios.



CIRUGÍA DE ALTA FRECUENCIA
SELLADOR DE VASOS
COAGULACIÓN CON PLASMA DE ARGÓN
CRÍOCIRUGÍA
CIRUGÍA DE HIDRODISECCIÓN

ERBE Elektromedizin GmbH
Waldhoernlestrasse 17
72072 Tuebingen
Alemania
Teléfono +49 7071 755-0
Telefax +49 7071 755-179
info@erbe-med.com
www.erbe-med.com



ERBE

Perfection for Life