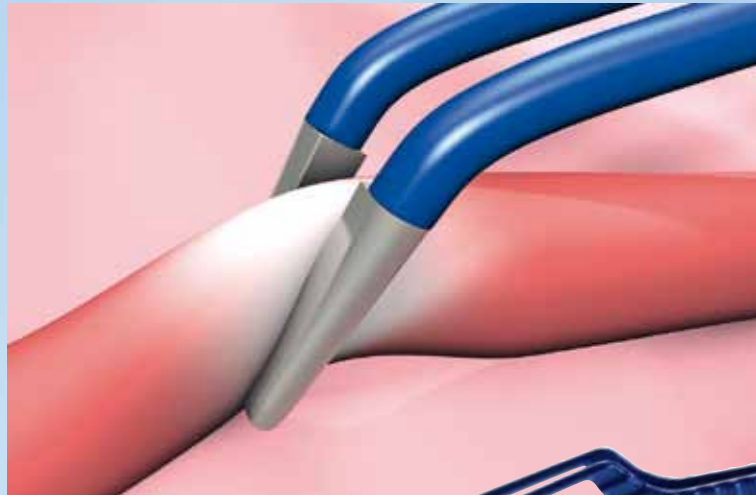


CHIRURGIE À HAUTE FRÉQUENCE

PINCES BIPOLAIRES PREMIUM
PINCES BIPOLAIRES À IRRIGATION

UNE GAMME DE PINCES BIPOLAIRES ERBE –
SANS EFFET DE COLLAGE.



ERBE

La perfection au service de l'homme

LES AVANTAGES DE L'EFFET ANTI-COLLAGE.



Lors d'une coagulation chirurgicale bipolaire HF, un effet de collage indésirable peut apparaître sur les mors de la pince. Cet effet peut causer une déchirure des vaisseaux coagulés et le tissu collé limite l'effet de coagulation. Une réduction importante de cet effet de collage est obtenue par le dosage automatique de la puissance réalisée par la technologie ERBE VIO ajouté au mode coagulation douce et au mode AUTO STOP. Les nouvelles pinces PREMIUM et les pinces à irrigation permettent également de réduire l'effet de collage.

Ces pinces complètent la gamme des modèles standard (voir au catalogue des accessoires de chirurgie HF)

Les pinces bipolaire sont disponibles sous différentes formes et longueurs pour répondre aux exigences chirurgicales et anatomiques variées.



Coagulation de vaisseaux sanguins

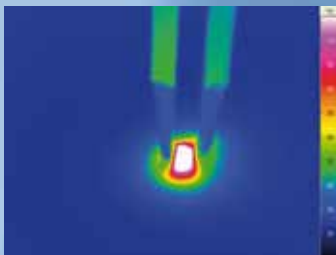


Coagulation de surfaces

Avantages

- ✦ Collage tissulaire minimum
- ✦ Déchirement minimum des vaisseaux coagulés
- ✦ Travail précis et sûr
- ✦ Gain de temps maximum grâce à un minimum d'entretien, nettoyage, ...
- ✦ Une coagulation sûre grâce à des caractéristiques constantes et reproductibles

LA PINCE À EFFET COOL-DOWN. POUR UN MINIMUM DE COLLAGE SUR LES MORS.



La thermographie montre le faible niveau de température des pointes de la pince lors de la coagulation

Les pinces PREMIUM réutilisables assurent une coagulation tissulaire confortable. Les effets de collage sur la pointe de la pince sont réduits au minimum.

La méthode : Un alliage spécial à haute conductivité thermique soustrait la chaleur de la pointe de la pince et évite de ce fait une surchauffe. Il en résulte une considérable réduction de l'accumulation thermique et de l'adhésion au coagulum. La surface satinée et rugueuse de la pointe de la pince garantit une saisie sûre de tissus et de vaisseaux tout en réduisant d'éventuels reflets lumineux afin d'améliorer la visibilité du champ opératoire sous microscope.

Les nouvelles pinces PREMIUM sont disponibles dans toutes les formes et tailles conventionnelles et peuvent être utilisées dans toutes les disciplines chirurgicales.

Les domaines d'application

- ✦ Toutes les disciplines chirurgicales spécialisées

Avantages particuliers en

- ✦ Neurochirurgie
- ✦ ORL
- ✦ Chirurgie maxillo-faciale
- ✦ Chirurgie plastique

Aperçu des avantages

- ✦ Faible adhésion tissulaire grâce à une conductivité thermique élevée
- ✦ Longévité des instruments due à l'utilisation d'alliages de haute qualité
- ✦ Coagulation ciblée grâce à une géométrie extrêmement fine de la pointe
- ✦ Saisie sûre du tissu grâce aux surfaces de préhension rugueuses
- ✦ Minimum d'entretien intraopératoire
- ✦ Bonne visibilité du champ opératoire due au manque de réflexes lumineux (p. ex. lors de préparations sous microscope)

APERÇU DES PINCES PREMIUM.



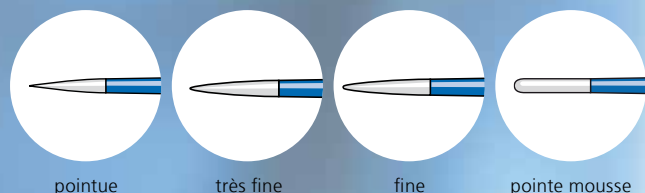
Saisie ponctuelle avec une nouvelle géométrie de la pointe

Pince PREMIUM bipolaire – DROITE

Article N°	Longueur totale	Pointe
20195-501	12 cm	pointue 0,2 mm
20195-502	12 cm	très fine 0,4 mm
20195-503	12 cm	fine 0,7 mm
20195-504	12 cm	fine 0,7 mm; coudée
20195-505	18,5 cm	pointue 0,2 mm
20195-506	18,5 cm	très fine 0,4 mm
20195-507	18,5 cm	fine 0,7 mm
20195-508	18,5 cm	pointe mousse 1,0 mm
20195-509	18,5 cm	pointe mousse 1,0 mm; coudée
20195-510	20 cm	pointue 0,2 mm
20195-511	20 cm	très fine 0,4 mm
20195-512	20 cm	pointe mousse 1,0 mm
20195-513	20 cm	pointe mousse 1,0 mm; coudée
20195-514	20 cm	pointe mousse 2,0 mm; coudée
20195-515	23 cm	pointe mousse 2,0 mm
20195-516	26 cm	pointe mousse 1,0 mm; coudée

Pince PREMIUM bipolaire – BAÏONNETTE

Article N°	Longueur totale	Pointe
20195-531	15,5 cm	pointue 0,2 mm
20195-532	15,5 cm	très fine 0,4 mm
20195-533	15,5 cm	fine 0,7 mm
20195-534	17 cm	pointue 0,2 mm
20195-535	17 cm	pointe mousse 1,0 mm
20195-536	20 cm	très fine 0,4 mm
20195-537	20 cm	fine 0,7 mm
20195-538	20 cm	pointe mousse 1,0 mm
20195-539	20 cm	pointe mousse 1,2 mm
20195-540	20 cm	pointe mousse 2,0 mm
20195-541	20 cm	pointe mousse 1,2 mm; coudée vers le bas
20195-542	20 cm	pointe mousse 1,2 mm; coudée vers le haut
20195-543	23 cm	pointue 0,2 mm
20195-544	23 cm	très fine 0,4 mm
20195-545	23 cm	fine 0,7 mm
20195-546	23 cm	pointe mousse 1,0 mm
20195-547	23 cm	pointe mousse 1,2 mm
20195-548	23 cm	fine 0,7 mm; coudée vers le haut
20195-549	23 cm	fine 1,2 mm; coudée vers le haut
20195-550	23 cm	fine 0,7 mm; coudée vers le bas
20195-551	25 cm	pointue 0,2 mm
20195-552	25 cm	très fine 0,4 mm
20195-553	25 cm	fine 0,7 mm
20195-554	25 cm	pointe mousse 1,0 mm
20195-555	25 cm	pointe mousse 1,2 mm
20195-556	25 cm	fine 0,7 mm; coudée vers le haut



pointue

très fine

fine

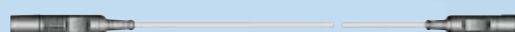
pointe mousse

APERÇU DES PINCES À IRRIGATION ET DES CÂBLES DE RACCORDEMENT.



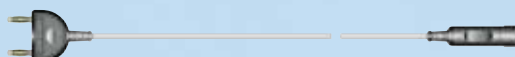
Pince à irrigation – DROITE		
Article N°	Longueur totale	Pointe
20195-150	20 cm	pointe mousse 1,5 mm

Pince à irrigation – BAÏONNETTE		
Article N°	Longueur totale	Pointe
20195-151	20 cm	fine 0,5 mm
20195-152	20 cm	pointe mousse 1,0 mm
20195-153	23 cm	fine 0,5 mm
20195-154	23 cm	pointe mousse 1,0 mm



**Câble de raccordement pour pinces bipolaires
pour VIO, ICC, ACC**

Longueur 4 m **N° 20196-045**
Longueur 5 m **N° 20196-057**

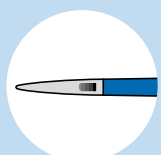


**Câble de raccordement pour pinces bipolaires
pour VIO, ICC, ACC, International**

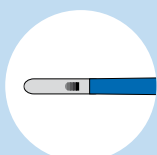
Longueur 4 m **N° 20196-053**
Longueur 5 m **N° 20196-061**



**Câble de raccordement pour pinces bipolaires
pour Valleylab**
Longueur 4 m **N° 20196-055**

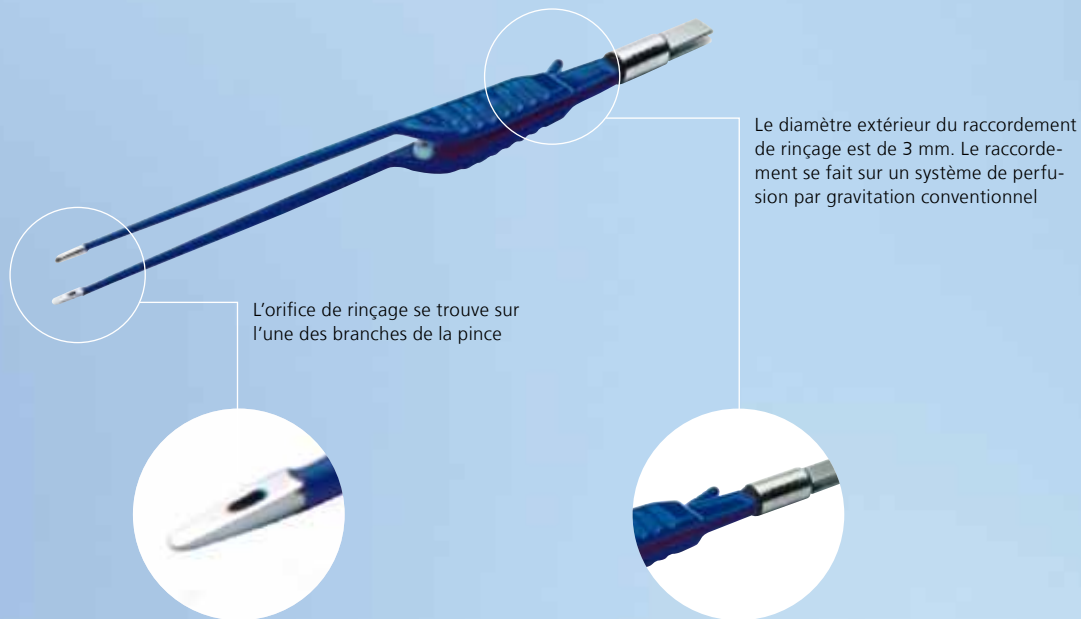


fine



pointe mousse

LE FONCTIONNEMENT DE LA PINCE À IRRIGATION BIPOLAIRE.



Rinçage durant la coagulation

Le canal de rinçage est intégré dans la branche de la pince avec un orifice de rinçage sur son extrémité. Le rinçage à la solution physiologique NaCl a plusieurs effets positifs :

- ✦ Coagulation efficace
- ✦ Aucune blessure ou déchirure du vaisseau coagulé après la coagulation
- ✦ Coagulation homogène avec une puissance constante
- ✦ Contact électrique favorisé par la solution NaCl

Tous ces avantages permettent d'accélérer l'intervention, un nettoyage intraopératoire de l'instrument n'étant pas nécessaire. La solution de rinçage est raccordée sur un système de perfusion par gravitation conventionnel avec réglage de débit par roulette.

Nettoyage en machine à 95°C et stérilisation à l'autoclave à 138°C.

ERBE Medical S.à.r.l.
Z.A.C. Sans Souci
470 Allée des Hêtres
F-69760 Limonest
Téléphone 0478649255
Télécopie 0478661643
erbe@erbe-france.com
www.erbe-france.com

ERBE Elektromedizin GmbH
Waldhoernlestrasse 17
72072 Tuebingen
Allemagne
Téléphone +49 7071 755-0
Télécopie +49 7071 755-179
sales@erbe-med.de
www.erbe-med.com



ERBE

La perfection au service de l'homme