



**erbe**  
power your performance.



# APCapplicator

Alles aus einer Hand

# Alle Funktionen im Griff integriert

Der APCapplicator ist ein elektrochirurgischer Alleskönner. Denn neben der „reinen“, kontaktlosen Argonplasma-Koagulation sind weitere elektrochirurgische Optionen im Handgriff integriert: Schneiden und Koagulieren mit Spatel- oder Nadelelektrode. Wahlweise mit oder ohne Argonunterstützung.

Der APCapplicator wird auch Sie überzeugen – wie nahezu alle anderen Anwender aus den verschiedensten Fachdisziplinen.

## DAMIT PUNKTET DAS INSTRUMENT

- ☑ **Komfortable Einhandbedienung aller Funktionen**
- ☑ **Leichter, handlicher Griff mit guter Taktilität\***
- ☑ **ReMode-Funktion: Wechsel zwischen individuellen Programmen vom OP-Tisch aus**
- ☑ **Instrumentenerkennung: anwendererprobte Starteinstellungen und optimaler Argonflow (plug and operate)**
- ☑ **Steriles Einwegprodukt mit integriertem Filter\*: sofort im OP verfügbar, kein Aufbereitungsaufwand**

93 %

DER ANWENDER  
WÜRDEN DAS PRODUKT  
EINEM KOLLEGEN  
WEITER EMPFEHLEN

73 %

DER ANWENDER GABEN  
AN, DASS DIE  
EINHANDBEDIENUNG  
VORTEILHAFT IST

## DIE VORTEILE DER ARGONPLASMA-KOAGULATION

- ☑ **Schnelle oberflächliche Koagulation**
  - gerade bei parenchymatösem Gewebe (z. B. Leber, Niere) und bei diffusen Blutungen
  - bei größeren Resektionsflächen
- ☑ **Kontaktloses Verfahren**
- ☑ **Homogene, lückenlose Koagulation mit limitierter Eindringtiefe**

## DIE VORTEILE DER ARGONUNTERSTÜTZTEN ELEKTROCHIRURGIE

- ☑ **Geringe Rauchgasbildung, bessere Sicht auf das OP-Feld**
- ☑ **Minimale Karbonisation, bessere Wundheilung**
- ☑ **Argonflow für verschiedene Anwendungen variierbar**

\* Patented: EP 1 515 659 B, US 7,311,707 B, JP 4435680 B, CN 1665451A  
Design Patents: EP 436274, CN ZL200630006257.4, US D577,671S, JP 1287552  
Design Patents: EP 2249672, CN ZL201330438131.4KR 30-790653  
Design patents pending: US 29/475,689.

# Die 5 Applikationsmöglichkeiten



1 Applikation mit APC

**Kontaktlose Argonplasma-Koagulation**  
effiziente, homogene Koagulation mit limitierter Eindringtiefe

## Applikationen mit Argongas



**Argonunterstütztes Schneiden**  
in chemisch inertem Argongas



**Argonunterstütztes Koagulieren**  
in chemisch inertem Argongas

## Applikationen ohne Argongas\*



**Elektrochirurgisches Schneiden**  
ohne Argongas



**Elektrochirurgisches Koagulieren**  
ohne Argongas

\* Bei einem Argonflow von 0 l/min.

# Vielfalt in der Anwendung\*

Der APCapplicator deckt mit seinen Funktionen viele Arbeitsschritte in den operativen Fachdisziplinen ab, offenchirurgisch wie laparoskopisch. Von der Inzision über das Mobilisieren des Zielorgans, der Gewebeablation bis hin zur homogenen Koagulation. Mit der ReMode-Funktion wechseln Sie schnell zwischen den Einstellungen und Modes, ohne das Instrument wechseln zu müssen.

## Gynäkologie



Koagulation des Brustdrüsengewebes mit der APC-Funktion

---

### MAMMACHIRURGIE

Mit dem APCapplicator und einer Nadel- oder Spatelektrode präpariert der Anwender mit „argonunterstütztem Schneiden“ die äußeren Schichten der Mamma und das Brustdrüsengewebe. Das Argongas hält die Sicht auf die Dissektionslinie frei.

---

### MAMMA-CHIRURGIE, KOAGULATION FLÄCHIGER BLUTUNGEN

Die kontaktlose Argonplasma-Koagulation ermöglicht eine zügige, homogene Koagulation diffuser Blutungen bei geringer Eindringtiefe. Der APCapplicator bietet für jede Phase des Eingriffs optimale Funktionen, für Applikationen mit kontaktloser APC oder argonunterstütztem Schneiden oder Koagulieren.

## Viszeralchirurgie



Koagulation des Gallenblasenbettes mit der APC-Funktion

---

### LAPAROSKOPISCHE CHOLEZYSTEKTOMIE

Beim Mobilisieren der Gallenblase ermöglicht die Funktion „argonunterstütztes Schneiden“ ein sauberes, blutungsfreies Präparieren bei guter Sicht auf den OP-Situs.

---

### LAPAROSKOPISCHE CHOLEZYSTEKTOMIE, KOAGULATION VON BLUTUNGEN

Punktuelle oder flächige Blutungen des Gallenblasenbettes lassen sich optimal mit der APC-Funktion kontaktfrei koagulieren

---

### LEBERTEILRESEKTION

Die Leberkapsel wird mit argonunterstütztem Schnitt eröffnet.

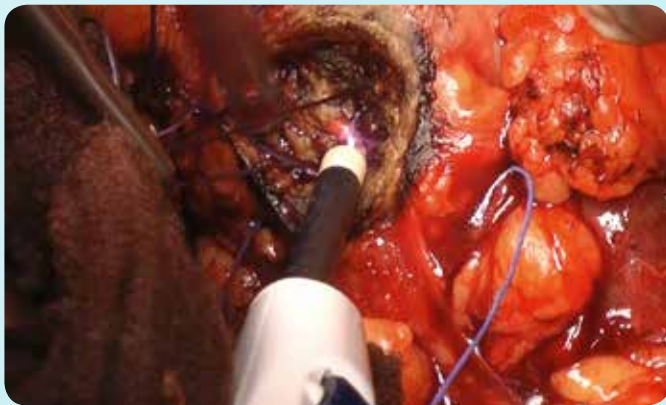
Für den Resektionsrand der stark vaskularisierten Leber bietet die APC-Funktion des APCapplicators eine homogene, flächige Koagulation mit geringer Eindringtiefe.

## Die Workstation für die APC und argonunterstützte Elektrochirurgie

Die Module der VIO/APC-Workstation sind optimal aufeinander abgestimmt und eignen sich bestens für die Argonplasma-Koagulation sowie die argonunterstützte Elektrochirurgie. Die APC- und Elektrochirurgie-Modes werden über das VIO-Display angewählt und bedient. Die gespeicherten Start-Einstellwerte basieren auf Anwendererfahrungen und können individuell konfiguriert werden.



## Urologie



*Homogene und großflächige Koagulation eines Resektionsbetts der Niere*

### PARTIELLE NEPHREKTOMIE

Die Resektionsflächen des äußeren Nierenparenchyms lassen sich mit der APC-Funktion homogen und flächig koagulieren.

## Thoraxchirurgie



*Koagulation mit APC bei einer Lungenresektion*

### LOBEKTOMIE

Resektionsflächen der Lunge werden mit der kontaktlosen APC-Funktion perfekt koaguliert, ebenso diffuse Blutungen an der Brustwand.

## Weitere Anwendungen\*

- ☑ Offenchirurgische Adrenalektomie (zur Koagulation der hinteren Peritonealwand oder der Nierenkapsel)
- ☑ Ösophagus-Resektion
- ☑ Offenchirurgische Hemikolektomie
- ☑ Whipple-OP (partielle Duodenopankreatektomie, OP nach Kausch-Whipple)

# APCapplicator

## Ergonomie und Handling

*Beim APCapplicator können Sie alle Funktionen direkt über die Tasten bedienen. Gleichzeitig ist der Griff leicht und handlich und vor allem komfortabel. Plug and operate heißt: Instrument einstecken und loslegen.*

---

### SCHAFTROHR 01

---

Elektrodenlänge ist stufenlos einstellbar (von 0 bis 14 mm), bei gleichem Arbeitsabstand

---

### SCHAFTROTATION 02

---

Arbeiten Sie mit der Spatelelektrode in jedem beliebigen Winkel, sie ist drehbar



---

### DREHRAD 03

---

Damit lässt sich der Schaft ein- und ausfahren

---

### CUT-/COAG-TASTEN 04

---

---

### REMODE-TASTE 05

---

Ermöglicht es, zwischen individuellen Programmeinstellungen und Modes zu wechseln

---

### INSTRUMENTENERKENNUNG 06

---

APCapplicator einstecken und arbeiten; voreingestellte, anwendererprobte Startwerte sind veränderbar

---

### INTEGRIERTER FILTER 07

---

Patentiertes Sicherheits-Design\*

---

### FLEXIBEL BEWEGLICHES ANSCHLUSSKABEL 08

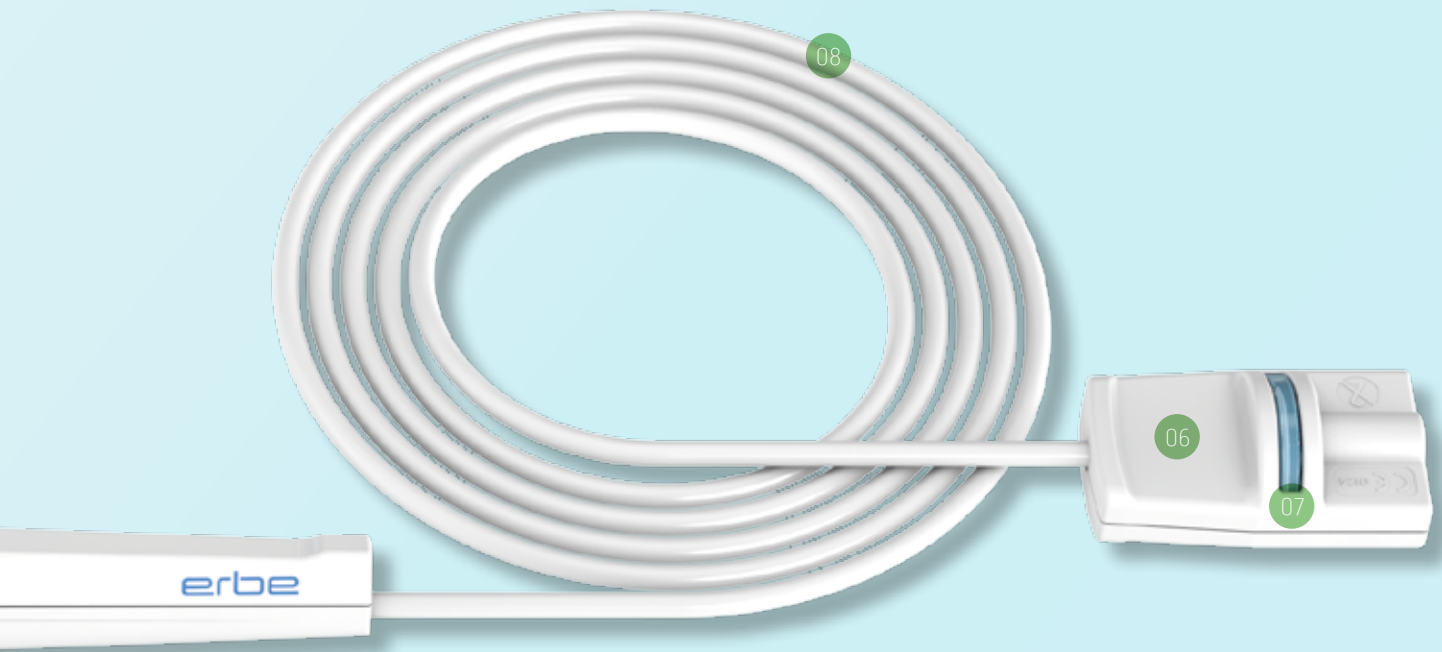
---

Verbessertes Handling – Sie arbeiten „fast wie ohne Kabel“

## Zubehör für alle Modelle

Adapter für Anschluss an APC 2  
mit Standard-APC-Buchse  
Nr. 20132-249





## Vielfalt im Programm

APCapplicator, mit Filter, starr,  
verschiebbarer Schaft,  $\varnothing$  5 mm, ReMode-Taste, Kabel 3 m

**APCapplicator, 35mm-Schaft**  
Spatelektrode  
Nr. 20132-250

**APCapplicator, 100mm-Schaft**  
Spatelektrode  
Nr. 20132-252

**APCapplicator, 350mm-Schaft**  
für Laparoskopie, Spatelektrode  
Nr. 20132-254

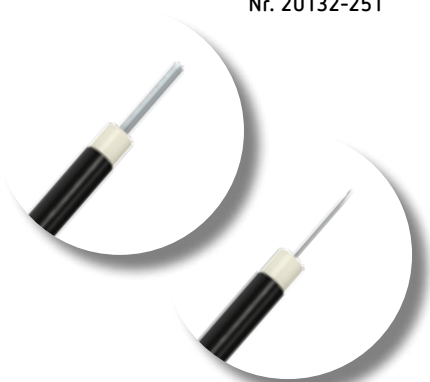
**APCapplicator, 35mm-Schaft**  
Nadelektrode  
Nr. 20132-251

**APCapplicator, 100mm-Schaft**  
Nadelektrode  
Nr. 20132-253

**APCapplicator, 350mm-Schaft**  
für Laparoskopie, Nadelektrode  
Nr. 20132-255

APCapplicator, mit Filter, biegsam,  
nicht verschiebbarer Schaft,  $\varnothing$  5 mm, Kabel 3 m

**APCapplicator, 100mm-Schaft,**  
1 Koagulationstaste  
Nr. 20132-256





Erbe Elektromedizin GmbH  
Waldhörnlestraße 17  
72072 Tübingen  
Germany

Tel +49 7071 755-0  
Fax +49 7071 755-179  
info@erbe-med.com  
erbe-med.com