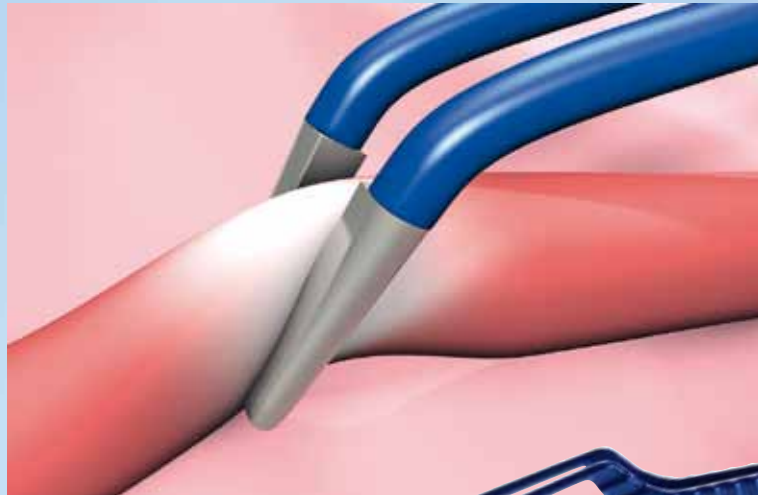


HOCHFREQUENZ-CHIRURGIE

BIPOLARE PREMIUM PINZETTEN
BIPOLARE SPÜLPINZETTEN

DAS ERBE PINZETTENPROGRAMM
MIT DEM ANTI-KLEBEEFFEKT.



ERBE

Perfektion, die dem Menschen dient

DIE VORTEILE DES ANTI-KLEBEEFFEKTS.



Bei der HF-chirurgischen bipolaren Koagulation kann an den Pinzettenbranchen ein unerwünschter Klebeeffekt entstehen. Es besteht das Risiko, dass koagulierte Gefäße wieder aufgerissen werden. Zusätzlich beeinträchtigt anhaftendes Gewebe die weitere Koagulationswirkung. Deutlich reduziert werden die Klebeeffekte bereits durch die automatische Leistungsdosierung der ERBE VIO-Gerätetechnologie in Verbindung mit der Soft-Koagulation und AUTO STOP. Die neuen PREMIUM Pinzetten und Spülpinzetten verringern ausserdem den Klebeeffekt.

Sie werden zusätzlich zu den Standard-Ausführungen angeboten (siehe HF-Chirurgie-Zubehörcatalog).

Für die verschiedenen chirurgischen und anatomischen Anforderungen sind die bipolaren Pinzetten in unterschiedlichen Längen und Formen erhältlich.



Koagulation von Blutgefäßen

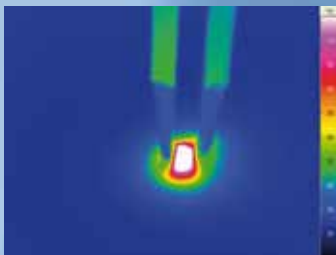


Oberflächen-Koagulation

Vorteile

- ✦ Minimales Anhaften von Gewebe
- ✦ Minimales Aufreißen des koagulierten Gefäßes
- ✦ Präzises und sicheres Arbeiten
- ✦ Maximale Zeitersparnis durch minimalen Reinigungsaufwand
- ✦ Sicheres Koagulieren durch gleichbleibende Eigenschaften

DIE PINZETTE MIT DEM COOL-DOWN-EFFEKT. MINIMIERT GEWEBEADHÄSION AN DEN BRANCHEN.



Die Thermografie veranschaulicht das niedrige Temperaturniveau der Pinzettenspitzen bei der Koagulation

Die wiederverwendbaren PREMIUM Pinzetten erlauben ein komfortables Koagulieren von Gewebe. Klebeeffekte an der Pinzettenspitze werden auf ein Minimum reduziert.

Der Trick dabei: Eine spezielle Legierung mit hoher Temperatur-Leitfähigkeit entzieht die Wärme aus der Pinzettenspitze und verhindert eine Überhitzung. Wärmestau und daraus resultierende Adhäsion von Koagulat werden deutlich vermindert. Die angeraute und mattierte Oberfläche der Pinzettenspitzen ermöglicht ein sicheres Fassen von Gewebe und Gefäßen. Gleichzeitig reduziert sie mögliche Lichtreflexionen und erleichtert so die Sicht auf das Operationsfeld beim Arbeiten unter dem Mikroskop.

Die neuen PREMIUM Pinzetten sind in allen gängigen Formen und Größen erhältlich und können in jeder chirurgischen Fachdisziplin eingesetzt werden.

Die Anwendungsgebiete

- ✦ Alle chirurgischen Fachdisziplinen

Besondere Vorteile in der

- ✦ Neurochirurgie
- ✦ HNO
- ✦ Mund-, Kiefer- und Gesichtschirurgie
- ✦ Plastischen Chirurgie

Die Vorteile im Überblick

- ✦ Geringe Gewebeadhäsion durch hohe Wärmeleitfähigkeit
- ✦ Langlebigkeit des Instruments durch hochwertige Legierung
- ✦ Punktgenaue Koagulation durch feinste Spitzengeometrie
- ✦ Sicherer Griff des Gewebes durch angeraute Fassfläche
- ✦ Geringerer intraoperativer Reinigungsaufwand
- ✦ Gute Sicht auf das OP-Feld wegen geringer Lichtreflexionen (z.B. beim Präparieren unter dem Mikroskop)

ÜBERSICHT ÜBER DIE PREMIUM PINZETTEN.



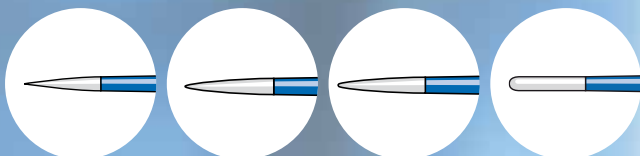
Punktgenaues Fassen mit
neuartiger Spitzengeometrie

Bipolare Pinzette PREMIUM – GERADE

Artikel-Nr.	Gesamtlänge	Spitze
20195-501	12 cm	spitz 0,2 mm
20195-502	12 cm	sehr fein 0,4 mm
20195-503	12 cm	fein 0,7 mm
20195-504	12 cm	fein 0,7 mm; gewinkelt
20195-505	18,5 cm	spitz 0,2 mm
20195-506	18,5 cm	sehr fein 0,4 mm
20195-507	18,5 cm	fein 0,7 mm
20195-508	18,5 cm	stumpf 1,0 mm
20195-509	18,5 cm	stumpf 1,0 mm; gewinkelt
20195-510	20 cm	spitz 0,2 mm
20195-511	20 cm	sehr fein 0,4 mm
20195-512	20 cm	stumpf 1,0 mm
20195-513	20 cm	stumpf 1,0 mm; gewinkelt
20195-514	20 cm	stumpf 2,0 mm; gewinkelt
20195-515	23 cm	stumpf 2,0 mm
20195-516	26 cm	stumpf 1,0 mm; gewinkelt

Bipolare Pinzette PREMIUM – BAJONETT

Artikel-Nr.	Gesamtlänge	Spitze
20195-531	15,5 cm	spitz 0,2 mm
20195-532	15,5 cm	sehr fein 0,4 mm
20195-533	15,5 cm	fein 0,7 mm
20195-534	17 cm	spitz 0,2 mm
20195-535	17 cm	stumpf 1,0 mm
20195-536	20 cm	sehr fein 0,4 mm
20195-537	20 cm	fein 0,7 mm
20195-538	20 cm	stumpf 1,0 mm
20195-539	20 cm	stumpf 1,2 mm
20195-540	20 cm	stumpf 2,0 mm
20195-541	20 cm	stumpf 1,2 mm; nach unten gewinkelt
20195-542	20 cm	stumpf 1,2 mm; nach oben gewinkelt
20195-543	23 cm	spitz 0,2 mm
20195-544	23 cm	sehr fein 0,4 mm
20195-545	23 cm	fein 0,7 mm
20195-546	23 cm	stumpf 1,0 mm
20195-547	23 cm	stumpf 1,2 mm
20195-548	23 cm	fein 0,7 mm; nach oben gewinkelt
20195-549	23 cm	fein 1,2 mm; nach oben gewinkelt
20195-550	23 cm	fein 0,7 mm; nach unten gewinkelt
20195-551	25 cm	spitz 0,2 mm
20195-552	25 cm	sehr fein 0,4 mm
20195-553	25 cm	fein 0,7 mm
20195-554	25 cm	stumpf 1,0 mm
20195-555	25 cm	stumpf 1,2 mm
20195-556	25 cm	fein 0,7 mm; nach oben gewinkelt



spitz

sehr fein

fein

stumpf

ÜBERSICHT ÜBER DIE SPÜLPINZETTEN UND ANSCHLUSSKABEL.

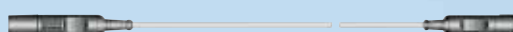


Bipolare Spülpinzette – GERADE

Artikel-Nr.	Gesamtlänge	Spitze
20195-150	20 cm	stumpf 1,5 mm

Bipolare Spülpinzette – BAJONETT

Artikel-Nr.	Gesamtlänge	Spitze
20195-151	20 cm	fein 0,5 mm
20195-152	20 cm	stumpf 1,0 mm
20195-153	23 cm	fein 0,5 mm
20195-154	23 cm	stumpf 1,0 mm



Anschlusskabel für bipolare Pinzetten

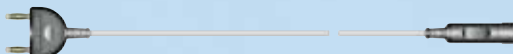
für VIO, ICC, ACC

Länge 4 m

Nr. 20196-045

Länge 5 m

Nr. 20196-057



Anschlusskabel für bipolare Pinzetten

für VIO, ICC, ACC, International

Länge 4 m

Nr. 20196-053

Länge 5 m

Nr. 20196-061

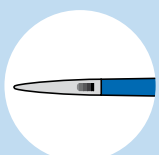


Anschlusskabel für bipolare Pinzetten

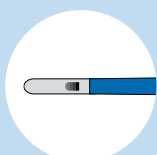
für Valleylab

Länge 4 m

Nr. 20196-055



fein



stumpf

DIE FUNKTION DER BIPOLAREN SPÜLPINZETTE.



Spülung während Koagulation

Der Spülkanal verläuft im Schenkel der Pinzette mit Spülauslass an einer der beiden Branchen. Die Spülung mit NaCl-Lösung hat mehrere positive Effekte zur Folge:

- ✦ Effektive Koagulation
- ✦ Keine Verletzung bzw. Abreißen des koagulierten Gefäßes nach der Koagulation
- ✦ Gleichmäßige Koagulation bei konstantem Leistungsbedarf
- ✦ NaCl-Lösung optimiert den elektrischen Kontakt

Mit all diesen Vorteilen kann der chirurgische Eingriff rascher erfolgen, da das Instrument intraoperativ kaum gereinigt werden muss. Die Spüllösung wird an ein herkömmliches Schwerekraft-Infusionssystem angeschlossen, mit einstellbarer Tropfrate über die Rollenklemme.

Die Wiederaufbereitung kann im Thermodesinfektor bei 95°C und im Autoklaven bei 138°C erfolgen.

ERBE Elektromedizin GmbH
Waldhörnlestraße 17
72072 Tübingen
Telefon 07071 755-0
Telefax 07071 755-179
sales@erbe-med.de
www.erbe-med.de



ERBE

Perfektion, die dem Menschen dient