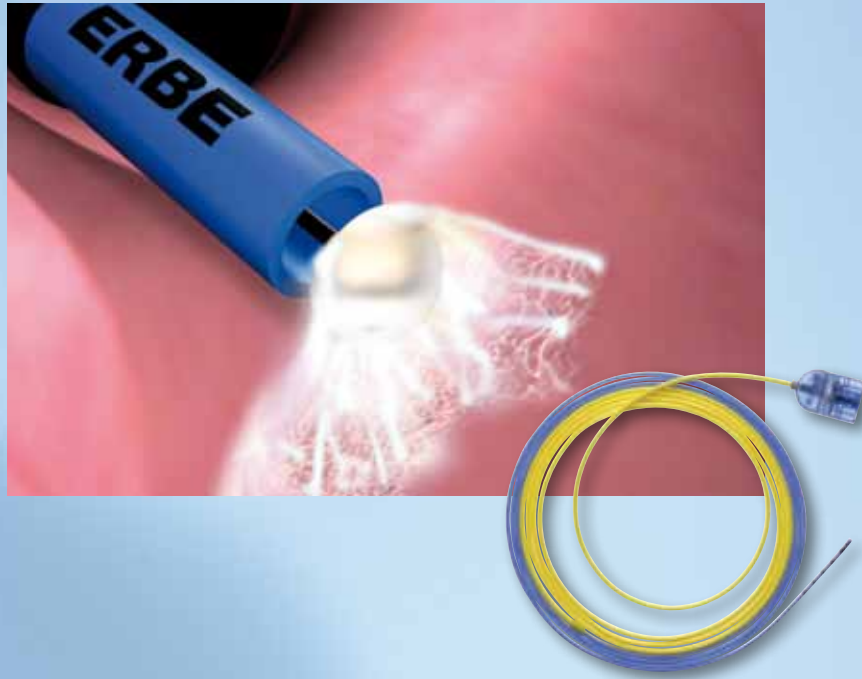


ARGONPLASMA-KOAGULATION

FiAPC-SONDEN, SINGLE USE

**DIE STERILE FiAPC-SONDE MIT SICHERHEITSFILTER –
MAXIMALER SCHUTZ VOR KONTAMINATION**



ERBE

Perfection for Life

FiAPC – SICHERHEIT IN DER INTERVENTIONELLEN ENDOSKOPIE



Die Argonplasma-Koagulation ist das Verfahren in der Endoskopie, um Blutungen zu koagulieren und Gewebeanomalien zu devitalisieren. Zur sicheren Anwendung der APC im GIT, TBS und HNO empfehlen wir die FiAPC-Sonde – die neue Sonde mit dem Sicherheitsfilter. FiAPC-Sonden sind in unterschiedlichen Versionen (Länge, Durchmesser) erhältlich, mit axialen, lateralen und zirkularen Gasauslässen. ERBE FiAPC-Sonden passen zu allen gängigen flexiblen Endoskoptypen.

Vorteile der APC in der Gastroenterologie oder Pneumologie



- ✦ Sichere, effektive und schnelle Koagulation, auch von großflächigen Arealen
- ✦ Limitierte Eindringtiefe, daher auch in perforationsgefährdeten Bereichen gut verwendbar
- ✦ Minimierte Karbonisation, bessere Wundheilung
- ✦ Keine Vaporisation, geringeres Perforationsrisiko
- ✦ Reduzierte Rauchentwicklung, gute Sicht auf das OP-Feld, minimierte Geruchsbelästigung
- ✦ Non-Contact-Verfahren, somit kein Verkleben der Sonde mit dem Gewebe
- ✦ Beschädigung von Metallstents weitgehend ausgeschlossen
- ✦ Effizientes, sicheres und leicht zu erlernendes Verfahren
- ✦ Kostengünstiges Equipment



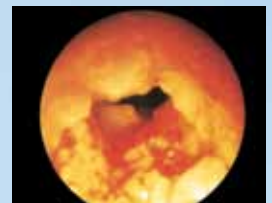
Alle ERBE APC-Sonden sind optimal auf die Verwendung mit dem ERBE VIO-System abgestimmt

FLEXIBEL UND VIELSEITIG IN DER ANWENDUNG



Die APC-Sonden haben verschiedene Auslassdüsen, lateral, axial sowie zirkular für punktuelle oder flächige APC-Koagulationen, je nach Zielgebiet.

Zum Beispiel für die Oberflächenkoagulation beim Wassermelonemagen, Tumordevitalisierung von Stent-Ingrowth im Ösophagus, Gewebedevitalisierung einer trachealen Papillomatose.



Indikationsbeispiele aus Gastroenterologie, Pneumologie, HNO



- ✦ Hämostase bei Blutungen unterschiedlichster Ursache, z. B. Tumorblutungen, Blutungen nach Bougierung oder Dilatation

- ✦ Devitalisierung von Gewebe bei:
 - partiell stenosierenden Tumoren, bei wandnahen Tumoranteilen
 - einwachsendem Tumor- oder Granulationsgewebe nach Stenteinlage (Ingrowth und Overgrowth)
 - Tumoren in perforationsgefährdeten Arealen

DIE VORTEILE DER FIAPC-SONDEN



Anschlusskabel und Filter sind bei den FiAPC-Sonden komplett integriert – „all in one“. Als Einwegprodukt ist die FiAPC-Sonde im OP sofort einsetzbar. Der Kostenaufwand für die Aufbereitung des Anschlusskabels entfällt komplett. Dadurch ist der Preis pro APC-Anwendung gegenüber einer konventionellen Einmal-APC-Sonde deutlich reduziert. Noch einfacher und günstiger geht „Plug and play“ wirklich nicht.

FiAPC-Sonden haben besonders gute Zündeigenschaften. Und das heißt für Sie: mehr Sicherheit und Komfort in der Anwendung.



Schutz vor Kontamination

Eine mögliche Kontamination des APC-Geräts durch Rückfluss von Blut oder Sekret wird mit dem Membranfilter verhindert. Der Filter ist wie das Anschlusskabel fest in die APC-Sonde integriert. Das Handling im OP wird durch diese Komplettlösung deutlich vereinfacht. Sonde einstecken und arbeiten – unterstützt durch die Instrumentenerkennung.

Damit erfüllt die ERBE FiAPC-Sonde die Hygiene-Empfehlungen des Robert-Koch-Instituts* für endoskopisches Instrumentarium.

Die Vorteile auf einen Blick:

- ✦ Keine Aufbereitung von Sonde oder Kabel
- ✦ Dadurch niedrige Kosten pro APC-Anwendung
- ✦ Kein Gasfilterwechsel
- ✦ Plug and play
- ✦ Keine Kontamination des Geräts



* Anforderungen an die Hygiene bei der Aufbereitung flexibler Endoskope und endoskopischen Zusatzinstrumentariums.

Empfehlungen der Kommission für Krankenhaushygiene und Infektionsprävention beim Robert-Koch-Institut (RKI).

Bundesgesundheitsblatt 2002, 45:395–411; Springer Verlag.



DIE TECHNISCHEN DATEN DER FiAPC-SONDEN

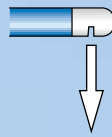


Auslassformen

Axial beam
A



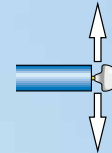
Side Fire Wide Beam
SW



Side Fire Conical Beam
SC



Circumferential Beam
C



Sonden mit Ø 1,5 mm



FiAPC-Sonde 1500 A, Single Use

Ø 1,5 mm, Länge 1,5 m

Nr. 20132-220

FiAPC-Sonde 3000 A, Single Use

für die Double-Balloon-Enteroscopy

Ø 1,5 mm, Länge 3 m

Nr. 20132-226

Sonden mit Ø 2,3 mm

FiAPC-Sonde 2200 A, Single Use

Ø 2,3 mm, Länge 2,2 m

Nr. 20132-221

FiAPC-Sonde 2200 SC, Single Use

Ø 2,3 mm, Länge 2,2 m

Nr. 20132-224

FiAPC-Sonde 3000 A, Single Use

Ø 2,3 mm, Länge 3 m

Nr. 20132-223



FiAPC-Sonde 2200 C (zirkular), Single Use

Ø 2,3 mm, Länge 2,2 m

Nr. 20132-225

FiAPC-Sonde 2200 zirkular

Für eine optimierte intraluminalen Anwendung wurde die APC-Sonde (zirkular) konzipiert, mit einem radialen Applikationswinkel von 360°. Ein weiterer Vorteil zeigt sich im Handling: Der APC-Beam koaguliert das am nächsten gelegene Gewebe, die Sonde muss nicht zum Zielgebiet eingedreht werden.

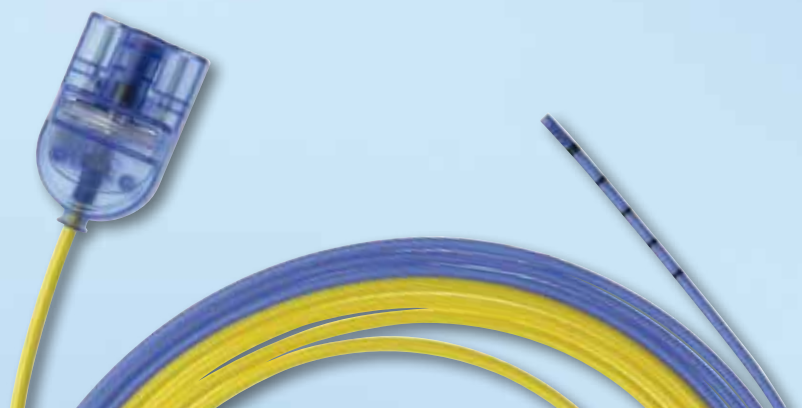
Sonden Ø 3,2 mm

FiAPC-Sonde 2200 A, Single Use

Ø 3,2 mm, Länge 2,2 m

Nr. 20132-222

Für FiAPC-Sonden ist kein weiteres
Zubehör erforderlich.



HOCHFREQUENZ-CHIRURGIE
GEFÄSSVERSIEGELUNG
ARGONPLASMA-KOAGULATION
KRYO-CHIRURGIE
WASSERSTRAHL-CHIRURGIE

ERBE Elektromedizin GmbH
Waldhörnlestraße 17
72072 Tübingen
Deutschland
Telefon +49 7071 755-0
Telefax +49 7071 755-179
info@erbe-med.com
www.erbe-med.com



ERBE

Perfection for Life